

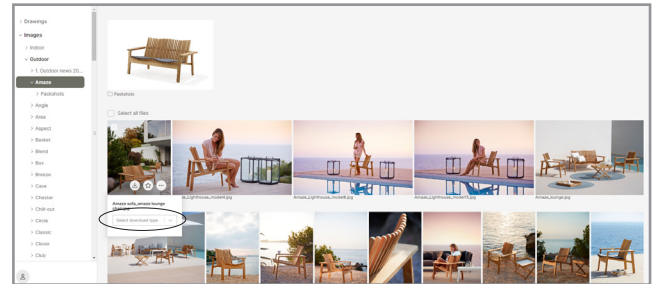
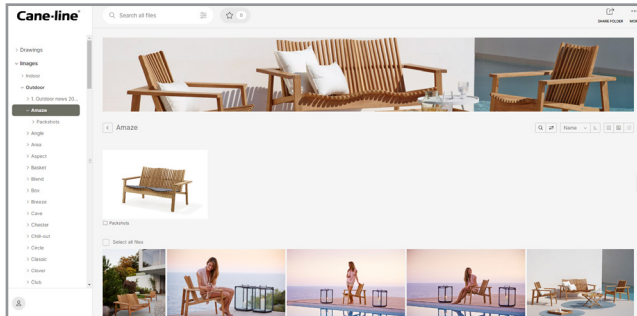
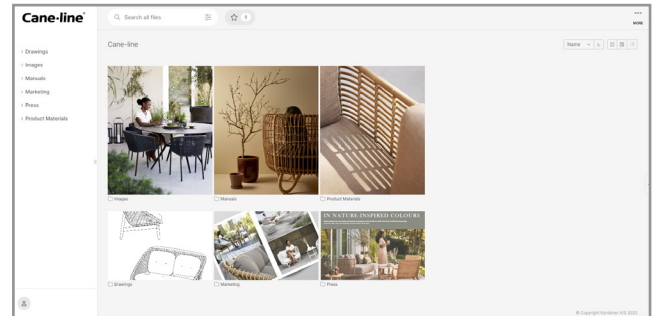
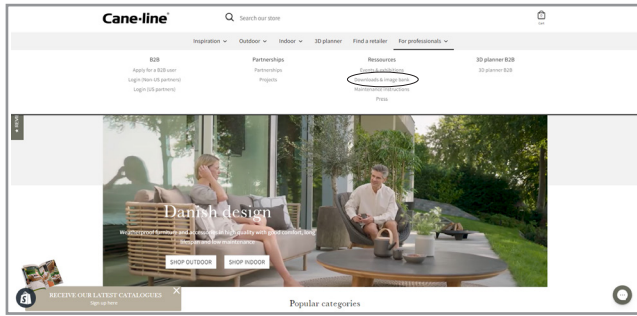
TECHNICAL SHEET

MEGA



Cane-line®

Download portal



Når du besøger vores hjemmeside, vil du finde en knap der hedder "Downloads". Når du trykker på denne, vil du få adgang til vores download center. Her finder de alle relevante filer, så som højt opløste billeder og 3D filer. Besøg siden: www.cane-line.com/downloads.

When you visit our website you will find a button called "Downloads". If you press that button you will access our downloadcenter. Here you can access all relevant files, such as high resolution images and 3D files. Visit the site: www.cane-line.com/downloads.

Wenn Sie unsere Website besuchen, finden Sie eine Schaltfläche namens "Downloads". Wenn Sie diese Taste drücken, gelangen Sie in unser Downloadcenter. Hier können Sie alle relevanten Dateien, wie hochauflösende Bilder und 3D-Dateien, abrufen. Besuche die site: www.cane-line.com/downloads.

Inspiration



54102 Mega, lounge chair

Design by byKATO



LGAITG Graphite

Beskrivelse/Description/Beschreibung

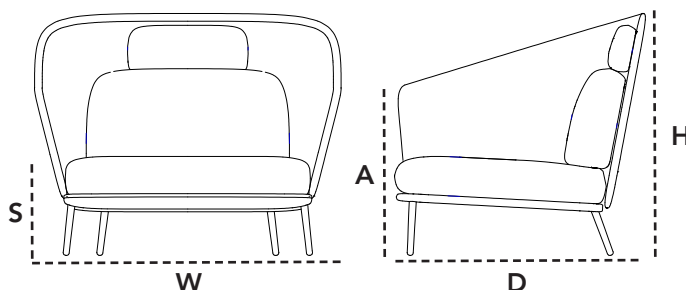
Et moderne møbel med masser af plads til alle dine kære. Mega er designet af ByKato og er et unikt møbel. Det stringente design og de kølige skandinaviske farver giver et meget urbant look. Mega er produceret i Cane-line Weave®, hvilket gør den ideel til udendørs brug i ethvert klima, da det er temperatur og UV-resistent. Puderne er lavet med Cane-line AirTouch med QuickDry-systemet, som sikrer den gode komfort. Cane-line QuickDry-systemet er en special teknik, - efter endt regnskyl er hynderne tørre igen efter ca. en time.

A modern statement furniture with room for all your loved ones. Mega is designed by byKATO and is a unique piece of furniture. The stringent design and the cool Scandinavian colour scheme give a very urban look. Mega is produced in Cane-line Weave® which makes it ideal for outdoor use in any climate as it is temperature and UV-resistant. The cushions are made with Cane-line AirTouch with QuickDry system for your comfort. The Cane-line QuickDry system is a special technique - after approx. one hour from rain showers cushions are dry again.

Mega Lounge Sessel ist ein modernes Statement, das Platz für alle Ihre Lieben bietet. Mega wurde von ByKato entworfen und besticht durch sein einzigartiges Design. Die straffe Optik und die kühle skandinavische Farbgebung verleihen einen urbanen Look. Mega besteht aus Cane-line-Gewebe. Hierdurch kann das Sofa bei jeder Witterung im Freien eingesetzt werden, denn das Material ist temperatur- und UV-beständig. Die Kissen sind aus Cane-line AirTouch mit QuickDry-System gefertigt, um optimalen Komfort zu gewährleisten. Die spezielle Technologie des QuickDry-Systems von Cane-line sorgt dafür, dass die Polster rund eine Stunde nach einem Regenschauer wieder trocken sind.

Dimensioner/Dimensions/Dimensionen

W	120cm	47.3"
D	91cm	35.9"
H	103cm	40.6"
S	41cm	16.2"
Wgt*	25,45kg	56.11lbs



55102 Mega, 2-seater sofa

Design by byKATO



LGAITG Graphite

Beskrivelse/Description/Beschreibung

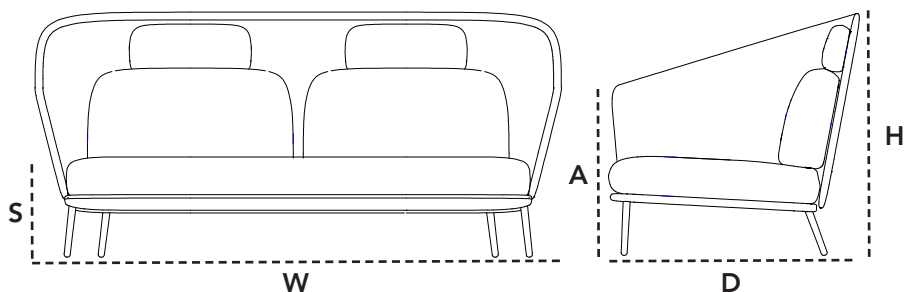
Et moderne møbel med masser af plads til alle dine kære. Mega er designet af ByKato og er et unikt møbel. Det stringente design og de kølige skandinaviske farver giver et meget urbant look. Mega er produceret i Cane-line Weave®, hvilket gør den ideel til udendørs brug i ethvert klima, da det er temperatur og UV-resistent. Puderne er lavet med Cane-line AirTouch med QuickDry-systemet, som sikrer den gode komfort. Cane-line QuickDry-systemet er en special teknik, - efter endt regnskyl er hynderne tørre igen efter ca. en time.

A modern statement furniture with room for all your loved ones. Mega is designed by byKATO and is a unique piece of furniture. The stringent design and the cool Scandinavian colour scheme give a very urban look. Mega is produced in Cane-line Weave® which makes it ideal for outdoor use in any climate as it is temperature and UV-resistant. The cushions are made with Cane-line AirTouch with QuickDry system for your comfort. The Cane-line QuickDry system is a special technique - after app. one hour from rain showers cushions are dry again.

Der Mega-Zweisitzer ist ein modernes Statement-Sofa, das Platz für alle Ihre Lieben bietet. Mega wurde von ByKato entworfen und besticht durch sein einzigartiges Design. Die straffe Optik und die kühle skandinavische Farbgebung verleihen einen urbanen Look. Mega besteht aus Cane-line Weave®. Hierdurch kann das Sofa bei jeder Witterung im Freien eingesetzt werden, denn das Material ist temperatur- und UV-beständig. Die Kissen sind aus Cane-line AirTouch mit QuickDry System gefertigt, um optimalen Komfort zu gewährleisten. Die spezielle Technologie des QuickDry Systems von Cane-line sorgt dafür, dass die Polster rund eine Stunde nach einem Regenschauer wieder trocken sind.

Dimensioner/Dimensions/Dimensionen

W	203cm	79.9"
D	91cm	35.8"
H	103cm	40.6"
S	41cm	16.2"
Wgt*	35,4kg	78.1lbs



55105 Mega, daybed, left

Design by byKATO



LGAITG Graphite

Beskrivelse/Description/Beschreibung

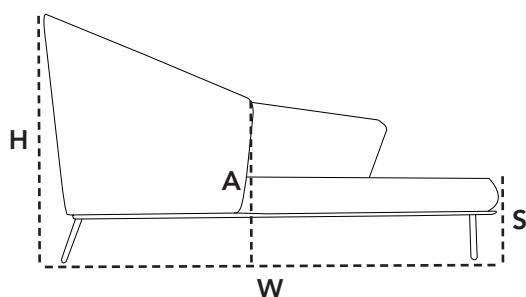
Et moderne møbel med masser af plads til alle dine kære. Mega er designet af ByKato og er et unikt møbel. Det stringente design og de kølige skandinaviske farver giver et meget urbant look. Mega er produceret i Cane-line Weave®, hvilket gør den ideel til udendørs brug i ethvert klima, da det er temperatur og UV-resistent. Puderne er lavet med Cane-line AirTouch med QuickDry-systemet, som sikrer den gode komfort. Cane-line QuickDry-systemet er en special teknik, - efter endt regnskyl er hynderne tørre igen efter ca. en time

A modern statement furniture with room for all your loved ones. Mega is designed by byKATO and is a unique piece of furniture. The stringent design and the cool Scandinavian colour scheme give a very urban look. Mega is produced in Cane-line Weave® which makes it ideal for outdoor use in any climate as it is temperature and UV-resistant. The cushions are made with Cane-line AirTouch with QuickDry system for your comfort. The Cane-line QuickDry system is a special technique - after app. one hour from rain showers cushions are dry again.

Mega Daybed links ist ein modernes Statement, das Platz für alle Ihre Lieben bietet. Mega wurde von ByKato entworfen und besticht durch sein einzigartiges Design. Die straffe Optik und die kühle skandinavische Farbgebung verleihen einen urbanen Look. Mega besteht aus Cane-line-Gewebe. Hierdurch kann das Sofa bei jeder Witterung im Freien eingesetzt werden, denn das Material ist temperatur- und UV-beständig. Die Kissen sind aus Cane-line AirTouch mit QuickDry-System gefertigt, um optimalen Komfort zu gewährleisten. Die spezielle Technologie des QuickDry-Systems von Cane-line sorgt dafür, dass die Polster rund eine Stunde nach einem Regenschauer wieder trocken sind.

Dimensioner/Dimensions/Dimensionen

W	128cm	50.4"
D	180cm	70.9"
H	91cm	35.9"
S	41cm	16.2"
Wgt*	34kg	74.96lbs



55106 Mega, daybed, right

Design by byKATO



LGAITG Graphite

Beskrivelse/Description/Beschreibung

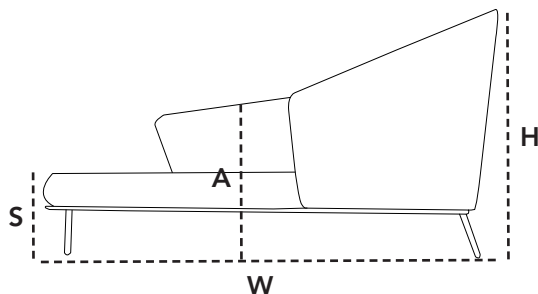
Et moderne møbel med masser af plads til alle dine kære. Mega er designet af ByKato og er et unikt møbel. Det stringente design og de kølige skandinaviske farver giver et meget urbant look. Mega er produceret i Cane-line Weave®, hvilket gør den ideel til udendørs brug i ethvert klima, da det er temperatur og UV-resistent. Puderne er lavet med Cane-line AirTouch med QuickDry-systemet, som sikrer den gode komfort. Cane-line QuickDry-systemet er en special teknik, - efter endt regnskyl er hynderne tørre igen efter ca. en time.

A modern statement furniture with room for all your loved ones. Mega is designed by byKATO and is a unique piece of furniture. The stringent design and the cool Scandinavian colour scheme give a very urban look. Mega is produced in Cane-line Weave® which makes it ideal for outdoor use in any climate as it is temperature and UV-resistant. The cushions are made with Cane-line AirTouch with QuickDry system for your comfort. The Cane-line QuickDry system is a special technique - after app. one hour from rain showers cushions are dry again.

Mega Daybed rechts ist ein modernes Statement, das Platz für alle Ihre Lieben bietet. Mega wurde von ByKato entworfen und besticht durch sein einzigartiges Design. Die straffe Optik und die kühle skandinavische Farbgebung verleihen einen urbanen Look. Mega besteht aus Cane-line-Gewebe. Hierdurch kann das Sofa bei jeder Witterung im Freien eingesetzt werden, denn das Material ist temperatur- und UV-beständig. Die Kissen sind aus Cane-line AirTouch mit QuickDry-System gefertigt, um optimalen Komfort zu gewährleisten. Die spezielle Technologie des QuickDry-Systems von Cane-line sorgt dafür, dass die Polster rund eine Stunde nach einem Regenschauer wieder trocken sind.

Dimensioner/Dimensions/Dimensionen

W	128cm	50.4"
D	180cm	70.9"
H	91cm	35.9"
S	41cm	16.2"
Wgt*	34kg	74.96lbs



54101 Mega, chair

Design by byKATO



LGAITG Graphite

Beskrivelse/Description/Beschreibung

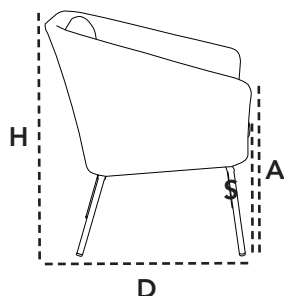
En moderne stol til din spisegruppe. Mega er designet af ByKato og er et unikt møbel. Det stringente design og de kølige skandinaviske farver giver et meget urbant look. Mega er produceret i Cane-line Weave®, hvilket gør den ideel til udendørs brug i ethvert klima, da det er temperatur og UV-resistent. Puderne er lavet med Cane-line AirTouch med QuickDry-system, som sikrer den gode komfort. Cane-line QuickDry-systemet er en speciel teknik, - efter endt regnskyl er hynderne tørre igen efter ca. en time.

A modern statement dining chair. Mega is designed by byKATO and is a unique piece of furniture. The stringent design and the cool Scandinavian colour scheme give a very urban look. Mega dining chair is produced in Cane-line Weave® which makes it ideal for outdoor use in any climate as it is temperature and UV-resistant. The cushions are made with Cane-line AirTouch with QuickDry system for your comfort. The Cane-line QuickDry system is a special technique - after app. one hour from rain showers cushions are dry again.

Mega Stuhl ist ein modernes Statement, das Platz für alle Ihre Lieben bietet. Mega wurde von ByKato entworfen und besticht durch sein einzigartiges Design. Die straffe Optik und die kühle skandinavische Farbgebung verleihen einen urbanen Look. Mega besteht aus Cane-line-Gewebe. Hierdurch kann das Sofa bei jeder Witterung im Freien eingesetzt werden, denn das Material ist temperatur- und UV-beständig. Die Kissen sind aus Cane-line AirTouch mit QuickDry-System gefertigt, um optimalen Komfort zu gewährleisten. Die spezielle Technologie des QuickDry-Systems von Cane-line sorgt dafür, dass die Polster rund eine Stunde nach einem Regenschauer wieder trocken sind.

Dimensioner/Dimensions/Dimensionen

W	75cm	29.6"
D	71cm	27.9"
H	84cm	33.1"
S	48cm	18.9"
Wgt*	25,45kg	56.11lbs



55101 Mega, bench

Design by byKATO



LGAITG Graphite

Beskrivelse/Description/Beschreibung

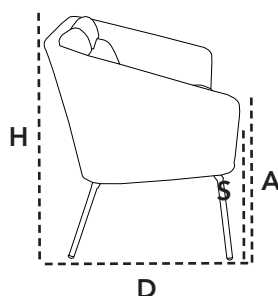
En moderne bænke med masser af plads til alle dine kære. Mega er designet af ByKato og er et unikt møbel. Det stringente design og de kølige skandinaviske farver giver et meget urbant look. Mega er produceret i Cane-line Weave®, hvilket gør den ideel til udendørs brug i ethvert klima, da det er temperatur og UV-resistent. Puderne er lavet med Cane-line AirTouch med QuickDry-systemet, som sikrer den gode komfort. Cane-line QuickDry-systemet er en special teknik, - efter endt regnskyl er hynderne tørre igen efter ca. en time.

A modern statement dining bench with room for all your loved ones. Mega dining bench is designed by byKATO and is a unique piece of furniture. The stringent design and the cool Scandinavian colour scheme give a very urban look. Mega is produced in Cane-line Weave® which makes it ideal for outdoor use in any climate as it is temperature and UV-resistant. The cushions are made with Cane-line AirTouch with QuickDry system for your comfort. The Cane-line QuickDry system is a special technique - after app. one hour from rain showers cushions are dry again.

Mega Bank ist ein modernes Statement, das Platz für alle Ihre Lieben bietet. Mega wurde von ByKato entworfen und besticht durch sein einzigartiges Design. Die straffe Optik und die kühle skandinavische Farbgebung verleihen einen urbanen Look. Mega besteht aus Cane-line-Gewebe. Hierdurch kann das Sofa bei jeder Witterung im Freien eingesetzt werden, denn das Material ist temperatur- und UV-beständig. Die Kissen sind aus Cane-line AirTouch mit QuickDry-System gefertigt, um optimalen Komfort zu gewährleisten. Die spezielle Technologie des QuickDry-Systems von Cane-line sorgt dafür, dass die Polster rund eine Stunde nach einem Regenschauer wieder trocken sind.

Dimensioner/Dimensions/Dimensionen

W	135cm	53.2"
D	68cm	26.8"
H	84cm	32.9"
S	48cm	18.9"
Wgt*	35,4kg	78.1lbs



50020 Mega, side table

Design by byKATO



TAL Teak/lava grey

Beskrivelse/Description/Beschreibung

Minimalistisk og tidløst design · Teak af høj kvalitet
Høj lysægtighed · Lang levetid · Minimal vedligeholdelse og rengøring

Mega er et lille og praktisk sidebord, der passer perfekt til en lang række af vores sofaer. Et lækkert og elegant design af designduoen byKATO. Mega fungerer som et indskudsbord, hvor benet kan skubbes ind under sofaen, og dermed har du et lille og praktisk bord lige ved hånden. Mega består af et massivt stålstel med en varm teak bordplade, som gør at det står stabilt, men stadig er let at flytte rundt med. Kontrasten mellem det varme teak og det rå stel giver et minimalistisk og urbant look, der passer perfekt ind i det moderne uderum.

Minimalist and timeless design · High-quality teak
High lightfastness · Long lifespan · Minimal maintenance and cleaning

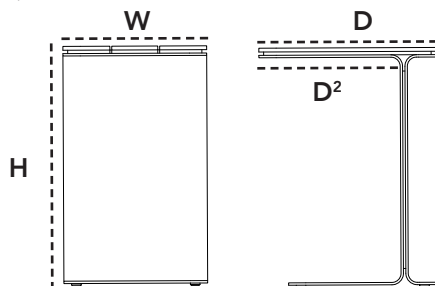
Mega is a small practical side table that fits perfectly with a wide variety of our sofas. A sleek and elegant design from the byKATO design duo. Mega acts as an insert table where the leg can be pushed under the sofa to leave you with a small practical table close to hand. With its solid steel frame and warm teak top, Mega is both highly stable and easy to move around. The contrast between the warm teak and the raw steel frame gives it a minimalist urban look that fits perfectly into the modern outdoor space.

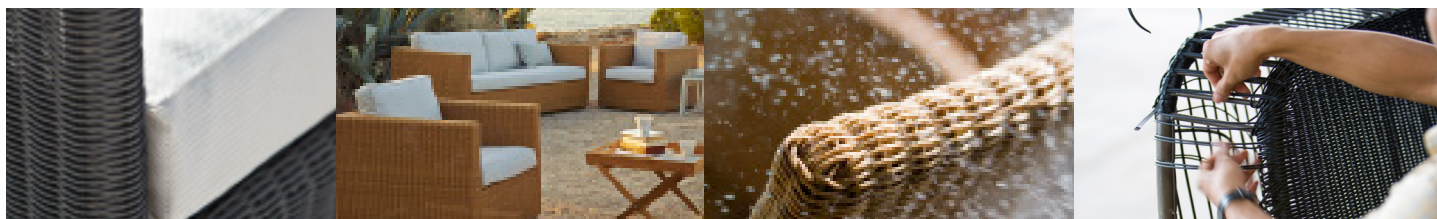
Minimalistisches und zeitloses Design · Hochwertiges Teak
Hohe Lichtechtheit · Lange Haltbarkeit · Minimale Pflege und Reinigung

Mega ist ein kleiner und praktischer Beistelltisch, der perfekt zu einer Reihe unserer Sofas passt. Er wurde ansprechend und elegant vom Designerpaar byKATO gestaltet. Mega ist ein Einschubtisch, bei dem der Fuß unter das Sofa geschoben werden kann, sodass man einen kleinen und praktischen Tisch zur Hand hat. Mega besteht aus einem massiven Stahlrahmen mit einer warmen Teak-Tischplatte, sodass er stabil steht, und dennoch leicht versetzt werden kann. Der Kontrast zwischen dem warmen Teakholz und dem rustikalen Rahmen sorgt für einen minimalistischen und urbanen Look, der perfekt zu modernen Außenbereichen passt.

Dimensioner/Dimensions/Dimensionen

W	30cm	11.9"
D	37cm	14.6"
D ²	28cm	11"
H	50cm	19.7"
Wgt	7,18kg	15.9lbs





Materiale
Cane-line Weave® er en fiber af gennemfarvet og slidstærkt polyethylene (PE), der er som skabt til udendørs brug, fordi det tåler vand og store temperaturforskelle. Både fibrenes struktur og fletmetoden sikrer spændstighed og optimal siddekomfort. Materialet er UV-resistent og slidstærkt og behøver minimal vedligeholdelse. Cane-line Weave® er skabt til vejrforhold over hele verden, og materialet holder farve og facon i mange år. Alle produkter er håndflettede med Cane-line Weave fiberen, som har en let varierende farvetone, som er med til at give spil i overfladen på produktet. Dette er med til at give produktet et unikt, naturligt og eksklusivt udtryk.

Vedligeholdelse
Da produktet står udenfor i længere perioder ad gangen, er det vigtigt, at det regelmæssigt rengøres med en blød børste, vand og sæbe. Overfladesnavs, som f.eks. nedfaldsblade, bær, pollen og fuglekatter fjernes. Man undgår derved, at snavset gror fast og vil være vanskeligt at fjerne. Alternativt kan man anvende en højtryksrensere med moderat stråle.

Opbevaring
Vi kan anbefale flere forskellige opbevaringsmuligheder i efterårs- og vintermånederne, som alle er med til at beskytte møblerne samt at lette forårsrengøringen.

- Mest optimalt er at stille møblet indendørs.
- Alternativet til dette kunne være en overdækket terrasse eller en carport, hvor hynderne bliver skærmet imod vind og vejr.
- Endelig er den sidste mulighed at lade møblet stå udenfor, men dækket med et møbelcover. Vær opmærksom på, at der under længere tids tildækning kan opstå kondensvand, der kan danne mug og lign. Det er derfor vigtigt at løfte coveret fra møblet, således at luft kan cirkulere og fjerne kondensen.

Material
Cane-line Weave® is a fibre made from highly durable, solution-dyed polyethylene (PE), which is ideal for outdoor use, because it withstands moisture and large variations in temperature. Both the structure of the fibres and the weave ensure elasticity and optimal sitting comfort. The durable material is UV-resistant and requires minimal maintenance. Cane-line Weave® has been developed to withstand climate conditions all over the world and the material will retain its colour and shape for many years. All products are hand-woven with the Cane-line Weave® fibre, which can vary slightly in colour, creating a nice contrast in the surface of the weave. This gives the furniture a unique, natural and exclusive look.

Maintenance & cleaning
Because the product is used outdoors over extended periods of time, regular cleaning with a soft brush and soapy water is important. This ensures the removal of superficial soil and debris, such as leaves, berries, pollen and bird droppings, before they have a chance to build up and become more difficult to remove. Alternatively, the product can be cleaned with a high-pressure cleaner set at moderate.

Storing
There are several ways to properly store your furniture in autumn and winter months for maximum protection and to make spring cleaning easier.

- It is best to store furniture indoors.
- Alternatively, it can be stored on a covered terrace, patio or carport, where it is protected from the elements.
- Finally, furniture can be stored outdoors under a furniture cover. Please note, however, that condensation can form under the furniture cover, which can cause mould and mildew. Therefore, make sure to lift the cover away from the furniture to ensure proper air circulation and minimise condensation.

Material
Cane-line Weave® ist eine Faser aus durchgefärbtem und strapazierfähigem Polyethylen (PE), das wie geschaffen für den Einsatz im Freien ist, da es wasserbeständig ist und große Temperaturunterschiede verträgt. Sowohl die Struktur als auch die Flechtmethode sorgen für Elastizität und optimalen Sitzkomfort. Das Material ist UV-beständig, verschleißfest und sehr pflegeleicht. Cane-line Weave® ist geschaffen für die verschiedenen Wetterbedingungen auf der ganzen Welt und behält über viele Jahre Farbe und Form. Alle Produkte mit der Cane-line Weave Faser sind handgeflochten, wodurch der Farbton leicht variiert, welches die Oberfläche des Produkts angenehm auflockert. Auf diese Weise erhält das Produkt ein einzigartiges, natürliches und exklusives Aussehen.

Instandhaltung
Da das Produkt längere Zeit im Freien steht, ist eine regelmäßige Reinigung mit Wasser und Seife unter Zuhilfenahme einer weichen Bürste wichtig. Oberflächenschmutz wie beispielsweise herabfallendes Laub, Beeren, Pollen oder Vogelkot werden dadurch laufend entfernt. Auf diese Weise wird vermieden, dass sich Schmutz festsetzt und sich nur noch schwer beseitigen lässt. Alternativ kann ein Hochdruckreiniger mit mittlerer Strahlstärke eingesetzt werden.

Aufbewahrung
Für die Aufbewahrung in den Herbst- und Wintermonaten können wir mehrere Möglichkeiten empfehlen, die alle zum Schutz der Möbel beitragen und die Reinigung im Frühjahr erleichtern.

- Am besten ist das Möbelstück über Winter in einem Innenraum aufgehoben.
- Alternativ kann es auf einer überdachten Terrasse oder unter einem Carport an wind- und wettergeschützter Stelle aufbewahrt werden.
- Schließlich können die Möbel mit einer Schutzhülle versehen im Freien stehen gelassen werden. Dabei ist jedoch zu beachten, dass sich unter der Abdeckung Kondenswasser bilden kann, wodurch die Gefahr der Schimmelbildung besteht. Deshalb ist es wichtig, dass die Abdeckung nicht direkt auf den Möbeln liegt, damit die Luft zirkulieren und das Kondenswasser verdunsten kann.

Cane-line AirTouch

Vedligeholdelsesvejledning/Maintenance/Pflegehinweise



Materiale

Cane-line AirTouch er et 100% gennemfarvet akryl stof, som bliver produceret eksklusivt for Cane-line. Under udviklingen af dette stof har der været fokus på et hårdført stof med en flot struktur og med en blødhed som vi kender fra de komfortable Sunbrella stoffer. Dette har resulteret i en blød, men hårdfør overflade. Hynder med Cane-line AirTouch leveres med QuickDryFoam®, som sikrer maksimal dræning og luftcirkulation. Hynden tørrer herved hurtigere, når den har været udsat for regn og fugt. QuickDryFoam®-skummet har ligeledes en antibakteriel beskyttelse, som nedsætter risikoen for svamp- og mugdannelse i hynden.

Vedligeholdelse

Da produktet står udenfor i længere perioder ad gangen, er det vigtigt, at det regelmæssigt rengøres med en blød børste og vand og sæbe. Derved fjernes overfladesnavs løbende, som f.eks. nedfaldsblade, bær, pollen og fuglekatter. Man undgår derfor, at snavset gror fast og vil være vanskeligt at fjerne. Det er vigtigt at stille hynderne i lodret position efter endt brug. Dette vil give optimal dræning af hynderne og derved minimere dannelsen af mug mv. Hynden har en antibakteriel beskyttelse i skumkernen, som har maksimal effekt ved korrekt dræning af hynderne. Bemærk at der trods den antibakterielle beskyttelse stadig kan dannes mug mellem hyndens inder- og ydercover, hvis hynden ikke har været drænet eller rengjort ordentligt. Er uheldet ude og man spilder drikke- eller madvarer i sit møbel, anbefales det omgående at vaske pletten af med lunken vand og sæbe og lade hynden tørre i opretstående position.

Rengøring af særligt svære pletter

Ved særligt svære pletter eller fastgroet snavs, anbefales en grundig rengøring med et anerkendt pletfjerningsmiddel, f.eks. Vanish (Vanish Oxi Action) og/eller en højtryksrensner med moderat stråle. Det anbefales, at hynderne skilles ad i kerne og ydercover, som rengøres og tørrer hver for sig. Ydercoveret skal gerne renses på begge sider. Bemærk at hyndebebrækkene kan vaskes i maskine ved 30° grader.

Opbevaring

Vi kan anbefale flere forskellige opbevaringsmuligheder i efterårs- og vintermånederne, som alle er med til at beskytte møblerne samt at lette forårsrengøringen.

Møbelstel

- Mest optimalt er at stille møblet indendørs.
- Alternativt til dette kunne være en overdækket terrasse eller en carport, hvor hynderne bliver skærmet imod vind og vejr.
- Endelig er den sidste mulighed at lade møblet stå udenfor, men dækket med et møbelcover. Vær opmærksom på, at der under længere tids tildækning kan opstå kondensvand, der kan danne mug og lign. Det er derfor vigtigt at løfte coveret fra møblet, således at luft kan cirkulere og fjerne kondensen.

Hynder

- Den mest optimale opbevaringsmulighed er at stille hynderne indendørs i et ventileret rum.
- Alternativt til dette kunne være en hyndebox, en overdækket terrasse eller en carport, hvor hynderne bliver skærmet imod vind og vejr, men samtidig er ventileret.
- Det anbefales ikke at lade hynderne ligge i møblet, da der er risiko for, at der kan dannes mug på overfladen, som kan vanskeliggøre forårsrengøringen.

Material

Cane-line AirTouch is a 100% solution-dyed acrylic fabric produced exclusively for Cane-line. During the development of this fabric, the focus has been on a hardy fabric with a nice structure and with a softness that we know from the comfortable Sunbrella fabrics. This has resulted in a soft but hardy surface. Cane-line AirTouch cushions come with QuickDryFoam®, which ensures maximum drainage and air circulation. The cushion thus dries faster when it has been exposed to rain and moisture. The QuickDryFoam® also has an antibacterial protection that reduces the risk of fungal and mold formation.

Maintenance & cleaning

Because the product is used outdoors over extended periods of time, regular cleaning with a soft brush and soapy water is important. This ensures the removal of superficial dirt and debris, such as leaves, berries, pollen and bird droppings, before they have a chance to build up and become more difficult to remove. It is important to always place your cushions in an upright position when not in use. This ensures optimum drainage, thereby minimising the risk of mould and mildew. The anti-bacterial protection in the cushion core is most effective with correct drainage of the cushions.

Please note that despite the anti-bacterial protection, mildew can still form on the inner and outer covers if the cushion is not properly drained or cleaned. In case of food or drink spills, wash the spot immediately with warm soapy water and allow the cushion to dry in an upright position.

Cleaning stubborn stains

For stubborn stains or built-up dirt, carefully wash with a recommended stain remover, such as Vanish (Vanish Oxi Action), and/or a high-pressure cleaner at the moderate setting. It is a good idea to remove the core from the cover and wash and dry them separately. Make sure to clean both sides of the outer cover. Please note, that the cushion cover is machine washable at 30°C.

Storing

There are several ways to properly store your furniture in the autumn and winter months for maximum protection and to make spring cleaning easier.

Furniture frames

- It is best to store furniture frames indoors.
- Alternatively, they can be stored on a covered terrace, patio or carport, where they are protected from the elements.
- Finally, furniture frames can be stored outdoors under a furniture cover. Please note, however, that condensation can form under the furniture cover, which can cause mould and mildew. Therefore, make sure to lift the cover away from the furniture frame to ensure proper air circulation and minimise condensation.

Furniture cushions

- It is best to store cushions indoors in a ventilated room.
- Alternatively, they can be stored in a cushion box on a covered terrace, patio or carport, protecting them from the elements and ensuring proper ventilation.
- Do not store your cushions on the furniture frames as this can cause mould and mildew to form on the surface, making spring cleaning more difficult.

Material

Cane-line AirTouch ist ein 100% durchgefärbter Acrylstoff, der exklusiv für Cane-line hergestellt wird. Bei der Entwicklung dieses Stoffes stand angenehme weiche Haptik und gleichzeitig Robustheit im Vordergrund, für die die komfortablen Sunbrellastoffe bekannt sind. Folgendes hat zu einer weichen, aber robusten Oberfläche geführt. Die Airtouch-Kissen werden mit Cane-line QuickDryFoam® geliefert, der für maximale Luftzirkulation und Drainage sorgt. Die Kissen trocknen deshalb deutlich schneller als herkömmliche Kaltschaumkissen, wenn Sie Regen oder Feuchtigkeit ausgesetzt waren. Der QuickDryFoam®-Schaumstoff hat außerdem einen antibakteriellen Schutz, der die Gefahr von Pilz- und Schimmelbildung verhindert.

Instandhaltung

Da das Produkt längere Zeit im Freien steht, ist eine regelmäßige Reinigung mit Wasser und Seife unter Zuhilfenahme einer weichen Bürste wichtig. Oberflächenschmutz wie beispielsweise herabfallendes Laub, Beeren, Pollen oder Vogelkot werden dadurch laufend entfernt. Auf diese Weise wird vermieden, dass sich Schmutz festsetzt und sich nur noch schwer beseitigen lässt.

Wichtig ist, die Auflagen nach dem Gebrauch senkrecht aufzustellen. Dadurch können sie optimal auslüften und Feuchtigkeit abgeben, was wiederum die Bildung von Schimmel u. a. vermindert. Die Auflage besitzt einen Schaumkern mit antibakteriellen Eigenschaften, die bei richtiger Lüftung am besten zum Tragen kommen. Bitte beachten Sie, dass sich zwischen der Innen- und Außenhülle trotz antibakteriellem Schutz bei unzureichender Lüftung und Reinigung der Auflage Schimmel bilden kann. - Flecken von Speisen und Getränken sollten sofort mit lauwarmem Wasser und Seife ausgewaschen und die Auflage anschließend senkrecht zum Trocknen aufgestellt werden.

Entfernen von hartnäckigen Verschmutzungen

Bei besonders hartnäckigen oder eingetrockneten Verschmutzungen empfiehlt sich eine gründliche Reinigung mit einem bewährten Fleckenentferner wie zum Beispiel Vanish (Vanish Oxi Action) und/oder einem Hochdruckreiniger mit mittlerer Strahlstärke. Am besten ist es, Innenteil und Außenhülle der Auflage zu trennen und diese einzeln zu reinigen. Die Außenhülle sollte dabei auf beiden Seiten gereinigt werden. Die Auflagenbezüge sind maschinenwaschbar bei 30 °C.

Aufbewahrung

Für die Aufbewahrung in den Herbst- und Wintermonaten können wir mehrere Möglichkeiten empfehlen, die alle zum Schutz der Möbel beitragen und die Reinigung im Frühjahr erleichtern.

Untergestelle

- Am besten sind Gartenmöbel über Winter in Innenräumen aufgehoben.
- Alternativ können sie auf einer überdachten Terrasse oder unter einem Carport an wind- und wettergeschützter Stelle aufbewahrt werden.
- Schließlich können die Möbel mit einer Schutzhülle versehen im Freien stehen gelassen werden. Dabei ist jedoch zu beachten, dass sich unter der Abdeckung Kondenswasser bilden kann, wodurch die Gefahr der Schimmelbildung besteht. Deshalb ist es wichtig, dass die Abdeckung nicht direkt auf den Möbeln liegt, damit die Luft zirkulieren und das Kondenswasser verdunsten kann.

Auflagen

- Am besten sind die Auflagen in einem gut belüfteten Innenraum aufgehoben.
- Alternativ können sie in einer Auflagenruhe auf einer überdachten Terrasse oder unter einem Carport überwintern, wo sie vor Wind und Wetter geschützt sind, gleichzeitig aber belüftet werden.
- Es empfiehlt sich nicht, die Auflagen auf den Möbeln zu lassen, da dabei die Gefahr besteht, dass sich an der Oberfläche Schimmel bildet, was die Reinigung im Frühjahr erschweren kann.

Cane-line Teak

Vedligeholdelsesvejledning/Maintenance/Pflegehinweise



Materiale

Cane-line teak er produceret af certificeret træ af WWF-GFTN, som indestår for ansvarlig og bæredygtig skovdrift. Teak er en hård træsort, som bl.a. grundet dets høje olieindhold, er særdeles velegnet til udendørs brug. Bordpladen og møbler i teak leveres ubehandlet. Lader man møblet/bordpladen stå ubehandlet, vil teaktræet med tiden patinere og få en lys, grå farve. Ønskes den varme, gyldne teaktræsfarve bibeholdt, anbefales det løbende at behandle bordpladen/møblet med en egnet teakolie.

Bemærk, at teaktræ er et naturprodukt, og derfor fortsat arbejder. Det kan betyde små revner pga. udtørring eller at teakstave, i mindre grad, kan vride/slå sig. Teak kan udskille naturlig olie, primært i starten. Hav derfor ikke stole med polster eller hynder stående under eksempelvis et bord i starten.

Vedligeholdelse

Hvis den gyldne teakfarve ønskes bibeholdt, skal oliebehandlingen ske før brug og derefter regelmæssigt. Behovet for oliering afhænger af vind og vejr, samt hvorvidt bordet står under eksempelvis overdækket tag. Som tommelfingerregel anbefales det at rense og oliere pladen mindst et par gange årligt.

Får teakpladen en sølvgrå eller sort overflade kan en egnet teakrens anvendes.

Efter endt behandling med teakrens samt grundig vask med vand skal bordet tørre. Når bordet er helt tørt, er det klar til en oliering. Har pladen/møblet stået længe og patineret, kan en evt. afslibning før rens være nødvendig.

Daglig rengøring klares med fugtig klud, vand og opvaskemiddel. Alternativt kan en opløsning af sæbespåner

anvendes, som har en mættende effekt, så pletter ikke så nemt sætter sig fast. Man kan også bruge en klud opvredet i lunke vand eller en blød svamp til rengøring.

Opbevaring

Vi kan anbefale flere forskellige opbevaringsmuligheder i efterårs- og vintermånederne, som alle er med til at beskytte møblerne og lette forårsrengøringen.

- Den optimale opbevaringsløsning er en overdækket terrasse eller en carport, hvor møblet bliver skærmet imod vind og vejr.
- Alternativt lader man møblet stå udenfor, men dækket med et møbelcover. Vær opmærksom på, at der under længere tids tildækning kan opstå kondensvand, der kan danne mug og lign. Det er derfor vigtigt at løfte coveret fra møblet, således at luft kan cirkulere og fjerne kondensen.

Material

Cane-line teak furniture is made from WWF-GFTN certified wood, which is your guarantee, that the wood has been sourced from responsibly and sustainably managed forests. Teak is a hardwood, which is ideal for outdoor use due to its high oil content.

Our teak furniture is delivered untreated. If the furniture remains untreated, the teakwood will patina over time and turn a pale grey colour. If you wish to retain the original golden colour, we recommend treating teak furniture with a recommended teak sealant.

Please note, that teakwood is a natural product and therefore continues to change. This means, that small cracks can develop due to drying and that slats can warp slightly.

At the beginning of the product life cycle, teak can separate natural oil. Thus, we recommend not to place a chair with a cushion under for example a table.

Maintenance & cleaning

If you wish to retain the golden colour, the furniture must be treated with teak sealant before use and on a regular basis. How often treatment is needed depends on the climate and whether the furniture is placed in a sheltered position, for example under a roof. As a general rule, teak table tops should be cleaned and treated at least a couple of times a year.

If your teak furniture becomes silvery-grey or black on the surface, it can be cleaned with a recommended teak cleaner. After cleaning and rinsing thoroughly with water, allow the furniture to dry. When the furniture is completely dry, it is ready to be treated with teak sealant. If the furniture has been exposed to the elements over an extended period of time and developed patina, it may be necessary to sand it down before cleaning and treating it.

Clean daily with a moist cloth, water and washing-up liquid. Alternatively, use a soap flake solution to saturate the wood so that the furniture does not get stain as easily. You can also use a lukewarm cloth or a soft sponge for cleaning of your teak furniture.

Storing

There are several ways to properly store your furniture in autumn and winter months for maximum protection and to make spring cleaning easier.

- It is best to store your furniture on a covered terrace, patio or carport, where it is protected from the elements.
- Alternatively, it can be left outside under a furniture cover. Please note, however, that condensation can form under the furniture cover, which can cause mould and mildew. Therefore, make sure to lift the cover away from the furniture to ensure proper air circulation and minimise condensation.

Material

Cane-line Teak wird aus WWF-GFTN-zertifiziertem Holz gefertigt, das nachweislich aus verantwortungsvoller und nachhaltiger Forstwirtschaft stammt.

Teak ist eine harte Holzsorte, die sich u. a. aufgrund ihres hohen Ölgehalts besonders für den Außengebrauch eignet. Tischplatten und Möbel aus Teak werden unbehandelt geliefert. Lässt man die Möbel/die Tischplatte unbehandelt stehen, bildet sich mit der Zeit auf dem Holz eine hellgraue Patina. Soll der warme, goldene Teakholztönen erhalten bleiben, empfiehlt es sich, das Holz regelmäßig mit einem geeigneten Teaköl zu behandeln.

Beachten Sie bitte, dass Teakholz ein Naturprodukt ist und daher weiter arbeitet. Dies kann zu kleinen Rissen führen, da das Holz austrocknet, außerdem können die Teakstäbe sich geringfügig verdrehen/anstößen. Teak Produkte können zu Beginn ihres Lebenszyklus Natürliche Öle trennen. Deshalb empfehlen wir Ihnen am Anfang keine Stühle mit Kissen unter zum Beispiel einen Tisch zu platzieren.

Instandhaltung

Soll die goldene Teakfarbe erhalten bleiben, sollten Sie die Ölbehandlung vor Ingebrauchnahme und später regelmäßig durchführen. Wie oft geölt werden muss, hängt von den Wetterbedingungen ab und davon, inwieweit der Tisch beispielsweise abgedeckt steht. Als Faustregel wird empfohlen, das Holz mindestens ein- bis zweimal im Jahr zu reinigen und zu ölen. Wird die Oberfläche silbergrau oder schwarz, kann ein geeignetes Teakreinigungsmittel verwendet werden. Nach der Behandlung mit Teakreiniger und gründlichem Abwaschen mit Wasser muss das Holz trocken. Erst wenn es vollkommen trocken ist, kann es eingeölt werden. Hat die Platte/die Möbel lange im Freien gestanden und bereits Patina angesetzt, ist vor der Reinigung eventuell ein Abschleifen notwendig.

Sie können auch ein lauwarmes Tuch oder einen weichen Schwamm zur Reinigung Ihrer Teakholzmöbel verwenden.

Für die tägliche Reinigung eignen sich ein feuchtes Tuch und Wasser unter Zusatz von Spülmittel. Alternativ kann eine Lauge aus Seifenflocken verwendet werden, die eine sättigende Wirkung hat, sodass Flecken sich dadurch schwerer festsetzen.

Aufbewahrung

Für die Aufbewahrung in den Herbst- und Wintermonaten können wir mehrere Möglichkeiten empfehlen, die alle zum Schutz der Möbel beitragen und die Reinigung im Frühjahr erleichtern.

- Die optimale Aufbewahrungslösung ist eine überdachte Terrasse oder ein Carport, wo die Möbel vor Wind und Wetter geschützt sind.
- Alternativ kann man die Möbel mit einer Schutzhülle versehen auch im Freien stehen lassen. Dabei ist zu beachten, dass sich unter der Abdeckung Kondenswasser bilden kann, was wiederum Schimmelbildung zur Folge haben kann. Deshalb ist es wichtig, dass die Abdeckung nicht direkt auf den Möbeln liegt, damit die Luft zirkulieren und das Kondenswasser verdunsten kann.

Designer/Designers/Designer



byKATO

Det danske design firma byKATO har vundet flere awards. byKATO udvikler nutidige og meget anvendelige produkter til alle hjem.

"Vi arbejder henimod at bygge en bro mellem kommerciel industrielt design og højkvalitets-håndværk ved at benytte gode og forsvarlige materialer, og vi er meget opmærksomme på selv den mindste detalje".

"Det vi går efter er originalitet og autenticitet – produkter med karakter og en historie, som altid står for det klassiske, traditionelle håndværk som virkelig kræver hjerte og sjæl at opnå, samt gennemføre. Vores mantra er, at vi designer produkter, som vi godt kunne tænke os selv at eje, hvilket betyder, at vi altid tager udgangspunkt i vores egne behov. På den måde kommer det altid fra hjertet og den nødvendige entusiasme er altid til stede".

"Vi er meget bevidste, hvad angår produktionsmetoder og valg af materiale og det er vi allerede i designprocessen, så der er ingen vej tilbage, når processen er startet ud. Kort sagt, byKATO's mission er at udføre ærligt arbejde."

byKATO blev stiftet i 2010 af Karl Rüdinger Rossell og Tonny Glismand, hvilke to navne har dannet grundlag for firmaets navn. Karl og Tonny deler passionen for at designe ærlige og praktiske produkter, som er inden for alles rækkevidde.

byKATO

byKATO is an award-winning Danish design company dedicated to creating contemporary, highly usable products for everyday living. We aim to bridge the gap between commercial industrial design and high-quality craftsmanship, by using honest and justifiable materials and paying careful attention to even the tiniest detail".

"What we are looking for is originality and authenticity – products with character and a history, which always stand for the kind of classic traditional craftsmanship that really takes heart and soul to achieve. Our mantra is to design products, which we ourselves would like to have. We always take starting point in our own needs. In this way it all comes from the heart and the necessary enthusiasm is always at present".

"We are very much aware of the production methods and what materials to select. Already in the design process – nothing is left to chance".
In short, byKATO's mission is to do honest work.

byKATO was established in 2010 by Karl Rüdiger Rossell and Tonny Glismand, with the byKATO name deriving from the two founders' names. Karl and Tonny share a passion for designing honest, practical products that are within reach for almost anyone.

byKATO

byKATO ist ein preisgekröntes dänisches Designunternehmen, das sich dafür engagiert zeitgenössische und verwendbare Möbel für das Alltagsleben zu entwerfen. Wir streben danach kommerzielles Industriedesign und handwerkliches Können der höchsten Qualität zu kombinieren. Wir verwenden nur gute Materialien, und jedes Detail wird beachtet.

"Wir möchten Originalität und Authentizität - Produkte mit einer eigenen Persönlichkeit und mit einer Geschichte, die für traditionelles handwerkliches Können stehen. Hinter den Produkten stehen die Designer mit Herz und Seele. Unsere Vision ist es Produkte zu entwickeln, die wir auch selbst gern hätten. Unser Ausgangspunkt sind immer unsere eigenen Bedarfe. Damit kommt das Produkt immer vom Herzen, und die Leidenschaft ist immer da".

"Wir achten sehr auf die Produktionsmethoden und auf die Materialauswahl. Schon im Designprozess - nichts wird dem Zufall überlassen".
Kurz erklärt ist es die Mission von byKATO ehrliche Arbeit zu leisten.

byKATO wurde im Jahre 2010 von Karl Rüdiger Rossell und Tonny Glismand gegründet, und der Name des Unternehmens ist von den Vornamen der Gründer abgeleitet worden. Karl und Tonny haben eine gemeinsame Leidenschaft dafür gute und praktische Produkte zu entwerfen, die für fast alle erhältlich sind.

