

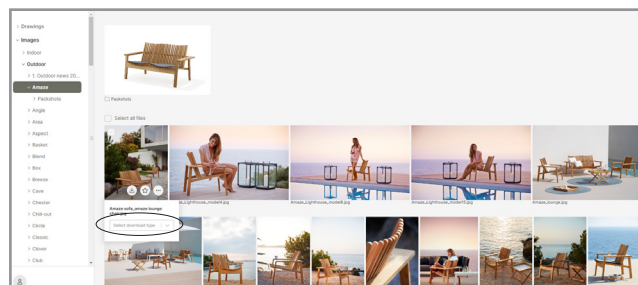
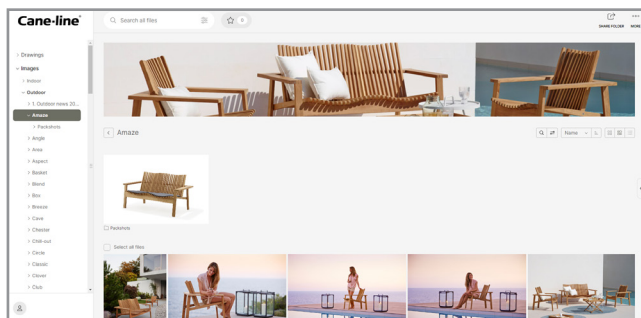
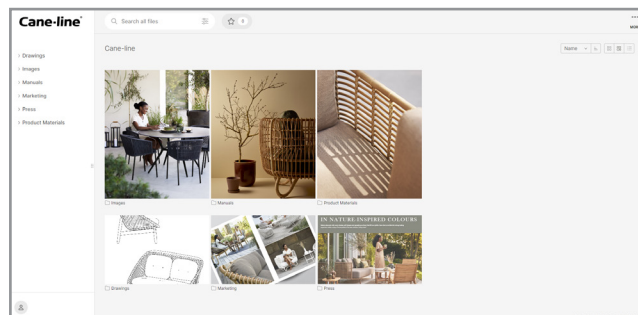
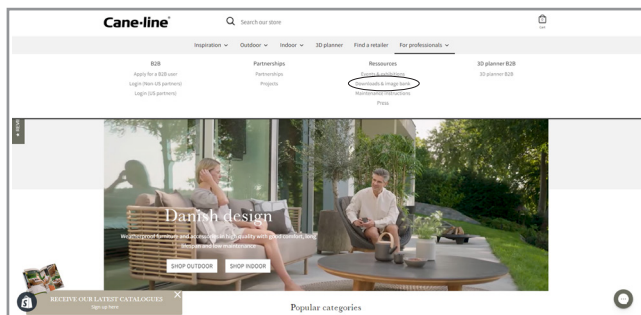
# TECHNICAL SHEET

## EDGE





# Download portal



Når du besøger vores hjemmeside, vil du finde en knap der hedder "Downloads". Når du trykker på denne, vil du få adgang til vores download center. Her finder de alle relevante filer, så som højt opløste billeder og 3D filer. Besøg siden: [www.cane-line.com/downloads](http://www.cane-line.com/downloads).

When you visit our website you will find a button called "Downloads". If you press that button you will access our downloadcenter. Here you can access all relevant files, such as high resolution images and 3D files. Visit the site: [www.cane-line.com/downloads](http://www.cane-line.com/downloads).

Wenn Sie unsere Website besuchen, finden Sie eine Schaltfläche namens "Downloads". Wenn Sie diese Taste drücken, gelangen Sie in unser Downloadcenter. Hier können Sie alle relevanten Dateien, wie hochauflösende Bilder und 3D-Dateien, abrufen. Besuche die Seite: [www.cane-line.com/downloads](http://www.cane-line.com/downloads).

# Inspiration



# 5404 Edge, armchair

Design by Strand+Hvass



RAG Anthracite

## Beskrivelse/Description/Beschreibung

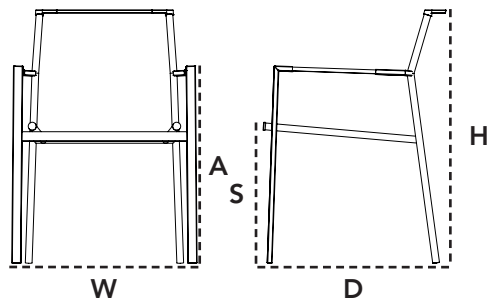
Den smarte Edge havestol er resultatet af en lang og æstetisk designproces, hvor designerne Strand+Hvass har fokuseret på funktionalitet og ypperlig komfort. Stolen er konstrueret på en stærk aluminiumsramme, som giver stolen høj stabilitet og samtidig et skarpt og moderne designudtryk. Edge stolen kan stables og passer derfor perfekt til steder, hvor opbevaringspladsen er begrænset. Stolen er flettet med Cane-line Rope. Cane-line Rope er en kombination af vævet selected pp, som dækker en kerne af Cane-line Weave®. Fiberen er elastisk, let at rengøre og føles naturlig og behagelig at sidde på. Edge stolen passer perfekt til Edge havebordet, der lige som stolen er designet af den danske design duo Strand+Hvass.

Edge dining chair is a result of long design process where aesthetics, functionality and comfort was considered before moving to the next phase. Edge dining chair has a strong aluminium frame with casted parts providing exclusive details and high strength. The chair stacks very well and is therefore suitable even at places where space is a limited resource. The new rope provides a nice feel-and-touch and is at the same practical and easy to clean. Edge dining chair fits well with the Edge extension table - both are designed by Strand+Hvass.

Der stramme Edge Gartenstuhl ist das Ergebnis eines langen und ästhetischen Designprozesses, wo das dänische Design-Duo Strand+Hvass Fokus auf Funktionalität und Komfort gesetzt haben. Der Gartenstuhl ist aus einem starken Aluminiumrahmen konstruiert, der dem Stuhl ausser einer hohen Stabilität auch ein kantiges und modernes Aussehen verleiht. Der Edge Gartenstuhl ist stapelbar und passt somit perfekt dorthin, wo es nur begrenzte Aufbewahrungsmöglichkeiten gibt. Sitz und Rücken des Edge Gartenstuhles sind aus dem innovativen Cane-line Rope Material hergestellt. Die Faser ist pflegeleicht und angenehm auf der Haut und gibt dem Stuhl einen sehr hohen Komfort. Der Gartenstuhl passt hervorragend zum Edge Gartentisch, welcher ebenfalls von dem berühmten dänischen Designerpaar Strand+Hvass entworfen wurde.

## Dimensioner/Dimensions/Dimensionen

W	59cm	23.3"
D	60cm	23.7"
H	83cm	32.7"
S	46cm	18.2"
A	64cm	25.2"
Wgt	6,3cm	13.89lbs



## Hynde/Cushions/Kissen

y5N9/ Taupe	5404 Cane-line Natté	
	W	45cm 17.8"
	D	45cm 17.8"
	H	2cm 0.8"
	Wgt	1kg 2.3lbs

# 5405 Edge, highback chair

Design by Strand+Hvass



RAG Anthracite

## Beskrivelse/Description/Beschreibung

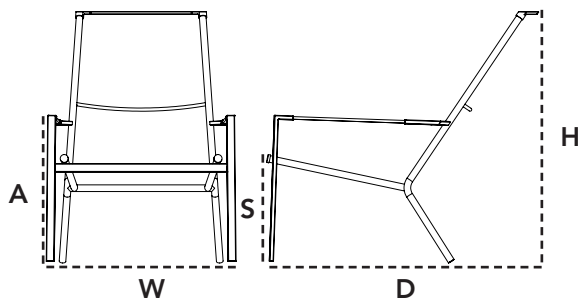
Edge highback stol er yderst komfortabel. Highback stolens minimalistiske design passer perfekt både indendørs såvel som udendørs. Den højryggede stol er designet med både æstetik og funktionalitet i tankerne. Stolen kan stables, og er derfor nem at opbevare i vinterhalvåret. Edge highback stol er flettet i Rope fiber, som er vedligeholdelsesvenligt. Fiberen tåler skiftende vejrforhold, er elastisk og har en blød og behagelig overflade. Edge er en nytænkning inden for begrebet fletmøbler. Stolen er smuk at betragte fra alle vinkler og passer ind i både det moderne og det traditionelle uderum. Edge highback stol er designet af de danske designere Strand+Hvass.

A highly comfortable lounge chair that fits perfectly both indoor and as well as outdoor. Its minimalistic design allows it to fit in many places without taking over the surrounding architecture, yet stands out as a refined piece of design with a special expression. Edge highback is designed with both aesthetics and functionality in mind. It stacks well and can therefore be stored when not in use, thus opening up for use at places where space is limited. Edge highback is manufactured by use of high quality solutions such as casted parts for e.g. the arm, thereby allowing for refined details and high strength. Edge highback is designed by Strand+Hvass.

Der Edge Highback Sessel ist nicht nur durch sein karismatisches Design bequem sondern auch durch das Material Cane-line Rope. Cane-line Rope ist ein Material aus thermoplastischen Fasern, die für den Gebrauch im Freien entwickelt wurde, da pflegeleicht und witterungsbeständig. Das Material ist elastisch und hat eine weiche Oberfläche, die wie Stoff wirkt. Von absolutem Vorteil für ein Gartenmöbel ist, dass Cane-line Rope UV-beständig ist und auch nach einem Regenschauer schnell wieder trocknet. Der hochrückige Gartensessel ist ein komfortables Einzelstück, der durch seine Transparenz besticht. Eine tolle Kombination erhalten Sie mit einem Divine Fusschocker und dem praktischen Beistelltisch On-the-Move. Die gesamte Edge Kollektion stammt von den erfolgreichen dänischen Möbeldesignern Strand+Hvass.

## Dimensioner/Dimensions/Dimensionen

W	71cm	28"
D	100cm	39.4"
H	94cm	37.1"
S	41cm	16.2"
A	55cm	21.7"
Wgt	14cm	30.86lbs



# 5032 Edge, dining extension table

Design by Strand+Hvass



ST Stainless steel

## Beskrivelse/Description/Beschreibung

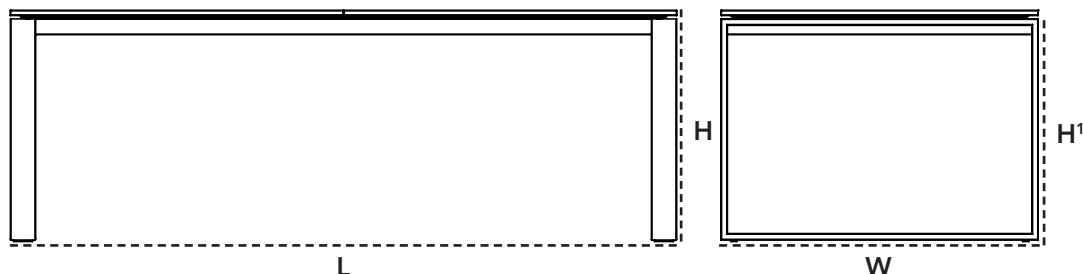
Edge udtræksbord er et usædvanlig stilfuldt og elegant bord med plads til mange personer. De dygtige håndværkere og designere Strand+Hvass har arbejdet tæt sammen for at skabe dette markante udtræksbord. Spisebordets stel er fremstillet i rustfrit stål af meget høj kvalitet og kræver stor præcision i produktionen. Uden tillægsplader måler bordet 210 x 100 cm og med begge tillægsplader isat måler bordet 330 x 100 cm. Der følger to tillægsplader med i købet af bordplade.

The luxurious extendable Edge dining table in stainless steel is a perfect way to "extend" your outdoor life in the garden or terrace. The dining table can extend up to 330 cm and will seat 10 people. It is very easy to extend the table if you need more room. Both extensions are stored inside the table and are easy to operate. HPL / High pressure laminate and ceramic table tops are very suitable material for outdoor use and all with scratch resistant surface. These tabletops require minimum of maintenance and can remain outdoors all year round.

Der luxuriøse Ausziehtisch Edge Esstisch aus rostfreiem Stahl und die Tischplatte für den Außenbereich ist die perfekte Weise unsere Zeit in dem Garten "auszuziehen". Der Tisch hat mit seinen zwei Einlegeplatten eine maximale Länge von 330 cm., und Sie haben damit Platz für bis zu 10 Gästen. Es ist einfach den Tisch ausziehen wenn Sie mehr Platz benötigen. Beide Einlegeplatten sind im Tisch verstaut und können leicht ausgezogen werden. Durch die Wahl der hochwertigen Materialien kann der Tisch das ganze Jahr über draußen bleiben.

## Dimensioner/Dimensions/Dimensionen

W	100cm	39.4"
L	210cm	82.7"
L <sup>1</sup>	330cm	129.9"
H	74cm	29.2"
H <sup>1</sup>	67cm	26.4"
Wgt	38,4cm	84.66lbs



## Bordplade/Table top/Tischplatte

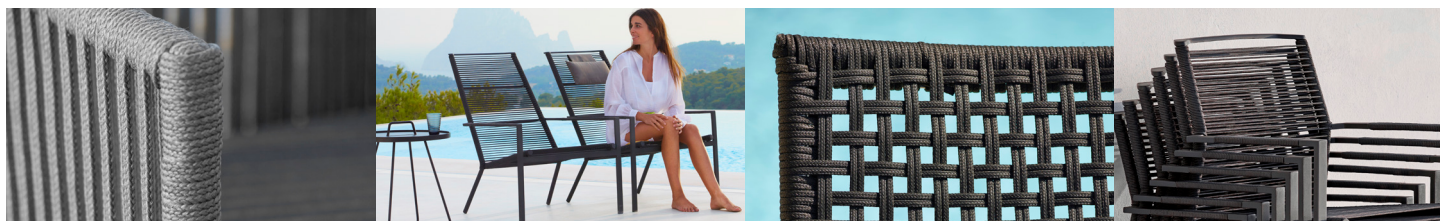
CA Basalt grey	P032 Basalt grey	CB Concrete grey	P032 Concrete
W	210cm 82.7	W	210cm 82.7
D	100cm 39.4"	D	100cm 39.4"
Incl. 2 extension leaves		Incl. 2 extension leaves	
W	330cm 129.9"	W	330cm 129.9"
D	100cm 39.4"	D	100cm 39.4"
Wgt	101kg 222.6lbs	Wgt	101kg 222.6lbs

\*Wgt(vægten) er uden bordplade/Wgt (weight) is without tabletop/Wgt(Gewicht) ist ohne Tischplatte



# Cane-line Rope

## Vedligeholdelsesvejledning/Maintenance/Pflegehinweise



### Material

Cane-line Rope is produced by woven polypropylene (PP). The material has a soft surface that provides good support and excellent sitting comfort.

Do not pull hard on the material as it can be stretched out of shape.

Cane-line Rope is ideal for outdoor use, UV-resistant and dries quickly.

### Maintenance & cleaning

Because the product is used outdoors over extended periods of time, regular cleaning with a soft brush and soapy water is important. This ensures the removal of superficial soil and debris, such as leaves, berries, pollen and bird droppings, before they have a chance to build up and become more difficult to remove.

### Storing

It is best to store your furniture on a covered terrace, patio or carport, where it is protected from the elements.

Alternatively, it can be left outside under a furniture cover. Please note, however, that condensation can form under the furniture cover, which can cause mould and mildew. Therefore, make sure to lift the cover away from the furniture to ensure proper air circulation and minimise condensation.

### Material

Cane-line Rope er fremstillet af vævet polypropylen (PP). Materialet har en blød overflade, som understøtter en god siddekomfort.

Undgå at trække hårdt i materialet, da det så kan risikere at gå ud af form på møblet.

Cane-line Rope egner sig til udendørs brug, er UV modstandsdygtigt og tørrer hurtigt efter at være blevet vådt.

### Vedligeholdelse

Da produktet står udenfor i længere perioder ad gangen, er det vigtigt, at det regelmæssigt rengøres med en blød børste og vand og sæbe. Derved fjernes overfladesnavs løbende, som f.eks. nedfaldsblade, bær, pollen og fugleklatrer. Man undgår derved, at snavset gror fast og vil være vanskeligt at fjerne.

### Opbevaring

Den optimale opbevaringsløsning er en overdækket terrasse eller en carport, hvor møblet bliver skærmet imod vind og vejr. Alternativt lader man møblet stå udenfor, men dækket med et møbelcover.

Vær opmærksom på, at der under længere tids tildækning kan opstå kondensvand, der kan danne mug og lign. Det er derfor vigtigt at løfte coveret fra møblet, således luft kan cirkulere og fjerne kondensen.

### Material

Cane-line Rope ist aus gewebtem Polypropylen (PP) hergestellt. Das Material hat eine weiche Oberfläche die einen guten Sitzkomfort unterstützt.

Das Material darf nicht zu stark gedehnt werden, damit es seine Passform nicht verliert. Cane-line Rope eignet sich für den Gebrauch im Freien, ist UV-beständig und schnel-trocknend.

### Instandhaltung

Da das Produkt längere Zeit im Freien steht, ist eine regelmäßige Reinigung mit Wasser und Seife unter Zuhilfenahme einer weichen Bürste wichtig.

Oberflächenschmutz wie beispielsweise herabfallendes Laub, Beeren, Pollen oder Vogelkot werden dadurch laufend entfernt. Auf diese Weise wird vermieden, dass sich Schmutz festsetzt und sich nur noch schwer beseitigen lässt.

### Aufbewahrung

Die optimale Aufbewahrungslösung ist eine überdachte Terrasse oder ein Carport, wo die Möbel vor Wind und Wetter geschützt sind.

Alternativ kann man die Möbel mit einer Schutzhülle versehen und somit auch im Freien stehen lassen. Dabei ist jedoch zu beachten, dass sich unter der Abdeckung Kondenswasser bilden kann, was wiederum Schimmelbildung zur Folge haben kann. Deshalb ist es wichtig, dass die Abdeckung nicht direkt auf den Möbeln aufliegt, damit die Luft zirkulieren und das Kondenswasser verdunsten kann.

# Rustfrit stål/Stainless steel/Edelstahl

## Vedligeholdelsesvejledning/Maintenance/Pflegehinweise



### Materiale

Rustfrit stål er et meget hårdført og vejrbestandigt materiale, som i dagligdagen bruges i mange sammenhænge, både indendørs og udendørs.

### Vedligeholdelse

Rustfrit stål er som udgangspunkt et meget hårdført materiale, men er stadig påvirkeligt for angreb på overfladen. Dette ses i form af flyverust, bitte små metal partikler, som sætter sig som små røde plamager på overfladen.

For at undgå angreb af flyverust, er det vigtigt at lukke overfladen med en tynd syrefri olie. Dette gøres inden møblet tages i brug, og skal derefter gentages et par gange om året. Bor du i kystnære områder, er møblet særligt udsat, og behandlingen skal ske oftere, for at produktet beholder sit oprindelige udseende.

Påføring af den syrefri olie skal ske med en fnugfri klud. Vær opmærksom på ikke at overdosere mængden af den syrefri olie, da den beskyttende effekt opnås ved en fin, tynd hinde. Overdosering vil kunne medføre en fedtet overflade.

Opstår der flyverust pga. manglende vedligeholdelse, fjernes dette ved hjælp af et rustfrit stål rensmiddel, som anvendes i alm. husholdning.

Vi anbefaler, at møblet rengøres regelmæssigt med en mikrofiberklud, vand og sæbe.

### Opbevaring

Det anbefales at dække møblet til med et møbelcover i efterårs- og vinterperioden for at skåne mest muligt.

Vær opmærksom på, at der under længere tids tildækning kan opstå kondensvand, der kan danne mug og lign. Det er derfor vigtigt at løfte coveret fra møblet, således luft kan cirkulere og fjerne kondensen.

Hvis man har mulighed for det, vil det være optimalt at stille møblet indendørs i vinterperioden for at skåne det mod vand, sne og kulde.

### Material

Stainless steel is an extremely durable and weather-resistant material.

### Maintenance & cleaning

While stainless steel is a very durable material, rust film can still build up on the surface. Rust film is tiny metal particles that attach to the surface and look like little red spots. To avoid rust film, it is important to seal the surface with a thin layer of acid-free oil. This should be done before the furniture is used for the first time and then repeated a couple of times a year. In coastal areas, furniture is particularly susceptible to rust film and will therefore require treatment more often to retain its original look.

Apply the acid-free oil with a lint-free cloth. Take care not to use too much oil. The best effect is achieved with a very thin layer. Using too much oil can result in the surface feeling greasy.

Rust film caused by inadequate maintenance can be removed with the help of an ordinary household stainless steel polish.

We recommend cleaning the furniture regularly with a microfibre cloth and soapy water.

### Storing

We recommend covering your furniture with a furniture cover in autumn and winter for protection.

Please note, however, that condensation can form under the furniture cover, which can cause mould and mildew. Therefore, make sure to lift the cover away from the furniture to ensure proper air circulation and minimise condensation.

If possible, it is best to store your furniture indoors during winter months to protect it from the elements.

### Material

Edelstahl ist ein sehr robustes und wetterbeständiges Material, das sowohl im Innen- als auch Außenbereich vielseitig einsetzbar ist.

### Instandhaltung

Edelstahl ist grundsätzlich ein sehr robustes Material, das dennoch empfindlich auf Angriffe auf die Oberfläche reagiert. Zu sehen ist das in Form von Flugrost, winzigen Metallpartikeln, die sich als kleine rote Flecke an der Oberfläche festsetzen.

Um Flugrost zu vermeiden, ist es wichtig, die Edelstahloberfläche mit säurefreiem Öl zu verschließen. Dies geschieht vor Ingebrauchnahme des Möbelstücks und muss mehrmals jährlich wiederholt werden. In küstnahen Gebieten ist der Edelstahl besonders ausgesetzt, weshalb die Behandlung häufiger durchgeführt werden muss, damit das Produkt sein ursprüngliches Aussehen behält.

Zum Auftragen des säurefreien Öls, ist ein fusselfreies Tuch zu verwenden. Die Ölmenge darf dabei nicht überdosiert werden, denn die Schutzwirkung wird durch einen feinen, dünnen Film erzielt. Überdosierung hinterlässt eine unerwünscht fettig wirkende Oberfläche. Durch mangelnde Pflege Auftretender Flugrost kann mit einem haushaltsüblichen Edelstahlreinigungsmittel entfernt werden.

Wir empfehlen, das Möbelstück regelmäßig mit einem Mikrofasertuch, Wasser und Seife zu reinigen.

### Aufbewahrung

In den Herbst- und Wintermonaten sollte das Möbelstück mit einer Schutzhülle versehen aufbewahrt werden.

Dabei ist zu beachten, dass sich unter der Abdeckung Kondenswasser bilden kann, was wiederum Schimmelbildung zur Folge haben kann. Deshalb ist es wichtig, dass die Abdeckung nicht direkt auf den Möbeln aufliegt, damit die Luft zirkulieren und das Kondenswasser verdunsten kann.

Optimal ist während der kalten Jahreszeit natürlich eine Aufbewahrung in einem Innenraum, wo die Möbel vor Wasser, Schnee und Kälte geschützt sind.

# Designer/Designers/Designer



---

## Strand+Hvass

Christina Strand (MDD) og Niels Hvass (MAA) er en del af den nye generation af skandinaviske designere og er de kreative frontfigurer i STRAND+HVASS.

### Designs

Med udgangspunkt i det menneskelige aspekt formår Strand+Hvass altid at kombinere udtryk, form og materiale til fuldkommenhed.

Med deres kollektion af havemøbler i Breeze har de ramt essensen i Cane-line og matchet menneskets behov med havemøblernes muligheder.

Det stærke flet giver ventilation til kroppen og leder lyset igennem, så havestolen både dekorerer og supplerer uderummet. De lette modeller og det luftige look afslører ikke umiddelbart den komplette komfort, der er tænkt ind i designet.

---

## Strand+Hvass

Christina Strand (MDD) and Niels Hvass (MAA) are a part of the new generation of Scandinavian designers and are the creative front figures of STRAND+HVASS.

### Designs

Based on the human aspect of life Strand+Hvass are able to combine expression, form and materials to perfection.

With the Breeze series they have found the very essence of Cane-line as well, as it matches the human needs in regards to the many possibilities of outdoor furniture designs.

The strong weave lets through air and a lightness which makes the chair both practical and stylish. The light models and the airy appearance do not immediately expose the extraordinary comfort, which is the very essence of the design.

---

## Strand+Hvass

Christina Strand (MDD) und Niels Hvass (MAA) zählen zur neuen Generation skandinavischer Designer und sind die kreativen Köpfe von STRAND+HVASS.

### Designs

Für STRAND+HVASS steht immer der Mensch im Mittelpunkt eines Entwurfs. Das Designerduo strebt eine Kombination aus Ausdruck, Form und Material an, um seine Möbeldentwürfe bequem, funktionell und einzigartig zu machen.

Mit ihrer Kollektion Breeze haben STRAND+HVASS den Kern der Gestaltungsidee von Cane-line getroffen, indem sie das Potenzial ihrer Möbel voll auf den Wunsch nach Komfort abstimmen.

Das robuste Flechtgewebe bietet eine natürliche Belüftung für den Körper. Seine lichtdurchlässige Gestaltung schmückt und ergänzt den Außenraum. Trotz seiner leichten und luftigen Erscheinung ist der Stuhl vor allem eines – äußerst bequem!

