

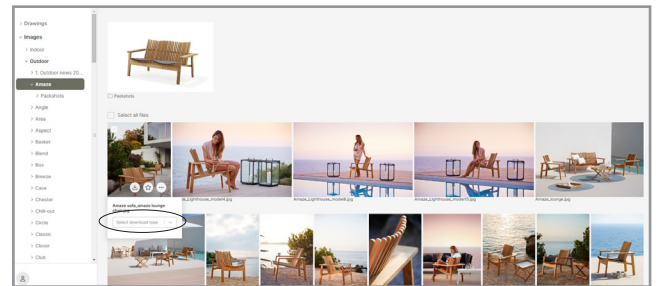
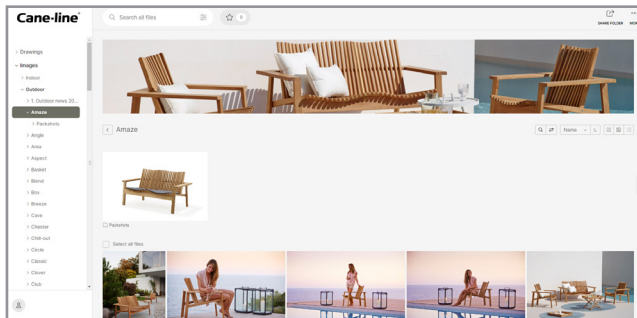
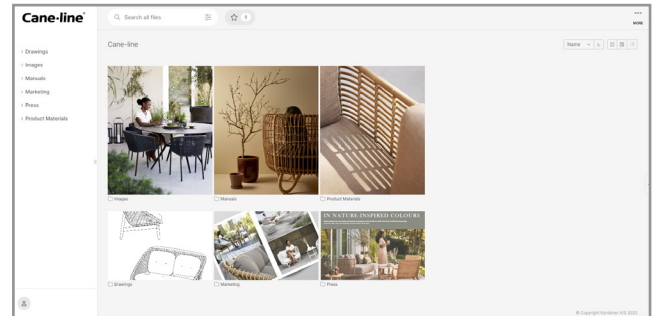
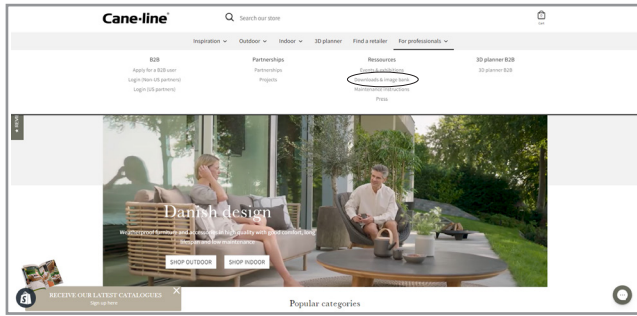
TECHNICAL SHEET

MOMENTS



Cane-line®

Download portal



Når du besøger vores hjemmeside, vil du finde en knap der hedder "Downloads". Når du trykker på denne, vil du få adgang til vores download center. Her finder de alle relevante filer, så som højt opløste billeder og 3D filer. Besøg siden: www.cane-line.com/downloads.

When you visit our website you will find a button called "Downloads". If you press that button you will access our downloadcenter. Here you can access all relevant files, such as high resolution images and 3D files. Visit the site: www.cane-line.com/downloads.

Wenn Sie unsere Website besuchen, finden Sie eine Schaltfläche namens "Downloads". Wenn Sie diese Taste drücken, gelangen Sie in unser Downloadcenter. Hier können Sie alle relevanten Dateien, wie hochauflösende Bilder und 3D-Dateien, abrufen. Besuche die Seite: www.cane-line.com/downloads.

Inspiration



7543 Moments, 3-seater sofa

Design by Foersom & Hiort-Lorenzen MDD



ROGAITG Grey

Beskrivelse/Description/Beschreibung

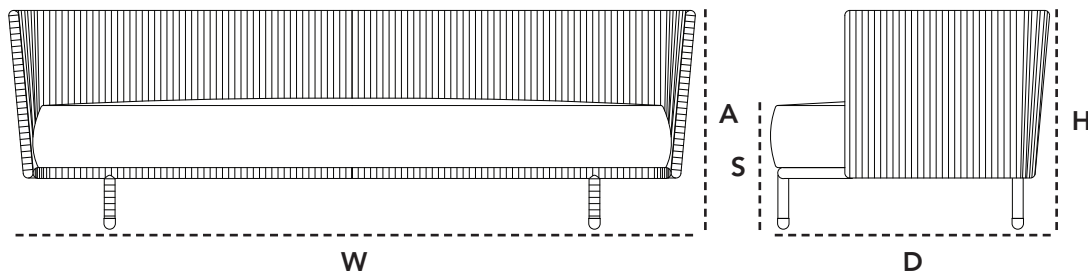
Moments 3 pers. sofa er designet af den danske designduo Foersom & Hiort-Lorenzen MDD. Moments sætter nye standarder for multi-fleksible designs med dets elegante minimalistiske skandinaviske design. Det er produceret med Cane-line Soft Rope og Cane-line QuickDry hynder. Cane-line QuickDry hynderne er en særlig teknik, som øger komforten ved at have møblet - Cirka én time efter et regnskyl er hynderne tørre igen og klar til brug.

Moments 3-seater sofa is designed by the Danish design duo Foersom & Hiort-Lorenzen MDD. Moments is setting new standards for multi flexible design with its elegant minimalist Scandinavian design. It is produced with Cane-line Soft Rope and Softtouch QuickDry cushions. The Cane-line QuickDry system is a special technique for your comfort - after approx. one hour from rainshowers cushions are dry again.

Das Moments 3-Sitzer Sofa wurde von dem dänischen Designer-Duo Foersom & Hiort MDD entwickelt. Moments setzt für multiflexibles Design mit seinem eleganten minimalistischen skandinavischen Design neue Standards. Es ist aus Cane-line Soft Rope hergestellt und hat Softtouch QuickDry Kissen. Das Cane-line QuickDry System ist eine besondere Technik für Ihren Komfort - nach ungefähr einer Stunde nach einem Regenwetter sind diese Kissen wieder trocken.

Dimensioner/Dimensions/Dimensionen

W	225cm	89"
D	90cm	35.1"
H	77cm	30.3"
S	43cm	16.9"
A	72cm	28.4"
Wgt	62kg	136,70lbs



7443 Moments, lounge chair

Design by Foersom & Hiort-Lorenzen MDD



ROGAITG Grey

Beskrivelse/Description/Beschreibung

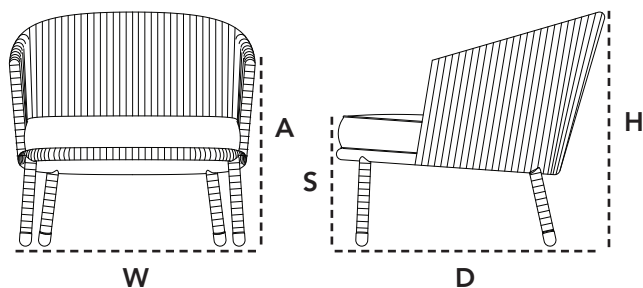
Moments lounge stolen er designet af den danske designduo Foersom & Hjort-Lorenzen MDD. Moments sætter nye standarder for multi-fleksible designs med dets elegante minimalistiske skandinaviske design. Det er produceret med Cane-line Soft Rope og Cane-line QuickDry hynder. Cane-line QuickDry hynderne er en særlig teknik, som øger komforten ved at have møblet - Cirka én time efter et regnskyl er hynderne tørre igen og klar til brug.

Moments lounge chair is designed by the Danish design duo Foersom & Hiort-Lorenzen MDD. Moments is setting new standards for multi flexible design with its elegant minimalist Scandinavian design. It is produced with Cane-line Soft Rope and Softtouch QuickDry cushions. The Cane-line QuickDry system is a special technique for your comfort - after approx. one hour from rainshowers cushions are dry again.

Der Moments Lounge Sessel wurde von dem Designer-Duo Foersom & Hiort-Lorenzen MDD entwickelt. Moments setzt für elegantes minimalistisches Design mit seinem eleganten skandinavischen Design neue Standards. Er ist aus Cane-line Soft Rope hergestellt und hat Softtouch QuickDry Kissen. Das Cane-line QuickDry System ist eine besondere Technik für Ihren Komfort - nach ungefähr einer Stunde nach einem Regenwetter sind diese Kissen wieder trocken.

Dimensioner/Dimensions/Dimensionen

W	76cm	30"
D	84cm	33.1"
H	80cm	31.5"
S	43cm	17"
A	60cm	25.6"
Wgt	18kg	39.7lbs



7545 Moments, corner

Design by Foersom & Hiort-Lorenzen MDD



ROGAI TG Grey

Beskrivelse/Description/Beschreibung

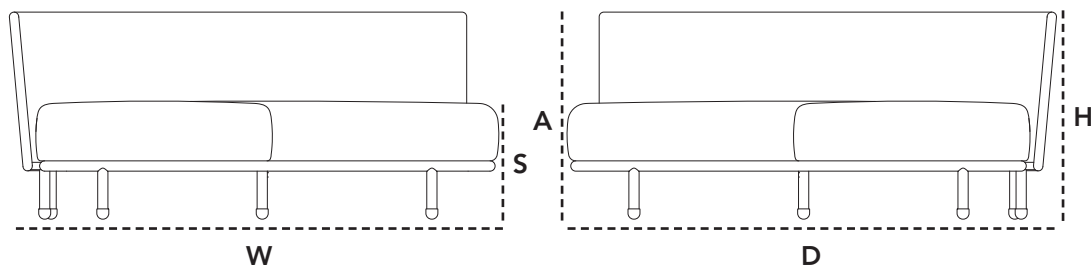
Moments hjørnemodul sofa er designet af den danske duo Foersom & Hiort-Lorenzen MDD. Moments sætter den nye standard for multi-flexible designs med dens skandinaviske, elegante, transparente og minimalistiske design. Moments er produceret med Cane-line Soft Rope og SoftTouch QuickDry hynder. Cane-line QuickDry systemet er en speciel teknik som skaber komfort. Efter endt regnskyll er hynderne tørre igen efter ca. 1 times. Vælg mellem de mange moduler og byg din helt egen lounge.

Moments corner module is designed by the Danish design duo Foersom & Hiort-Lorenzen MDD. Moments is setting new standards for multi flexible design with its Scandinavian and elegant, transparent and minimalistic design. It is produced with Cane-line Soft Rope and SoftTouch QuickDry cushions. The Cane-line QuickDry system is a special technique for your comfort - after app. one hour of rain showers cushions are dry again. Choose between the many modules and create your own lounge.

Hinter dem Moments Eckmodul, steht das dänische Design-duo Foersom & Hiort-Lorenzen MDD. Mit seinem eleganten, transparenten und minimalistischen Design, das typisch für die skandinavische Ästhetik ist, setzt Moments in puncto Vielseitigkeit und Flexibilität neue Maßstäbe. Das Sofa ist mit Soft Rope und SoftTouch QuickDry Kissen von Cane-line ausgestattet. Die spezielle Technologie des QuickDry Systems von Cane-line sorgt dafür, dass die Polster rund eine Stunde nach einem Regenschauer wieder trocken sind. Wählen Sie zwischen vielen Modulen und stellen Sie sich Ihre ganz eigene Lounge zusammen.

Dimensioner/Dimensions/Dimensionen

W	167cm	65.8"
D	167cm	65.8"
H	80cm	31.5"
S	43cm	17"
Wgt	66,64kg	147lbs



7542 Moments, 2-seater sofa, right

Design by Foersom & Hiort-Lorenzen MDD



ROGAITG Grey

Beskrivelse/Description/Beschreibung

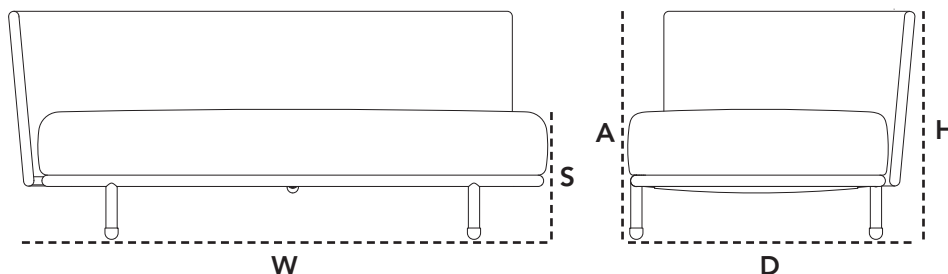
Moments 2-personers, højre modul, er designet af den danske duo Foersom & Hiort-Lorenzen MDD. Moments sætter den nye standard for multi-flexible designs med dens skandinaviske, elegante, transparente og minimalistiske design. Moments er produceret med Cane-line Soft Rope og SoftTouch QuickDry hynder. Cane-line QuickDry systemet er en speciel teknik som skaber komfort. Efter endt regnskyl er hynderne tørre igen efter ca. 1 times. Vælg mellem de mange moduler og byg din helt egen lounge

Moments 2-seater, right is designed by the Danish design duo Foersom & Hiort-Lorenzen MDD. Moments is setting new standards for multi flexible design with its Scandinavian and elegant, transparent and minimalist design. It is produced with Cane-line Soft Rope and SoftTouch QuickDry cushions. The Cane-line QuickDry system is a special technique for your comfort - after app. one hour of rain showers cushions are dry again. Choose between the many modules and create your own lounge.

Hinter dem Zweisitzer Moments, rechts, steht das dänische Designerduo Foersom & Hiort-Lorenzen MDD. Mit seinem eleganten, transparenten und minimalistischen Design, das typisch für die skandinavische Ästhetik ist, setzt Moments in puncto Vielseitigkeit und Flexibilität neue Maßstäbe. Das Sofa ist mit Soft Rope und SoftTouch QuickDry Kissen von Cane-line ausgestattet. Die spezielle Technologie des QuickDry Systems von Cane-line sorgt dafür, dass die Polster rund eine Stunde nach einem Regenschauer wieder trocken sind. Wählen Sie zwischen vielen Modulen und stellen Sie sich Ihre ganz eigene Lounge zusammen.

Dimensioner/Dimensions/Dimensionen

W	167cm	65.8"
D	89cm	35.1"
H	80cm	31.5"
S	43cm	17"
A	72cm	28.4"
Wgt	28,9kg	63.8lbs



7541 Moments, 2-seater sofa, left

Design by Foersom & Hiort-Lorenzen MDD



ROGAITG Grey

Beskrivelse/Description/Beschreibung

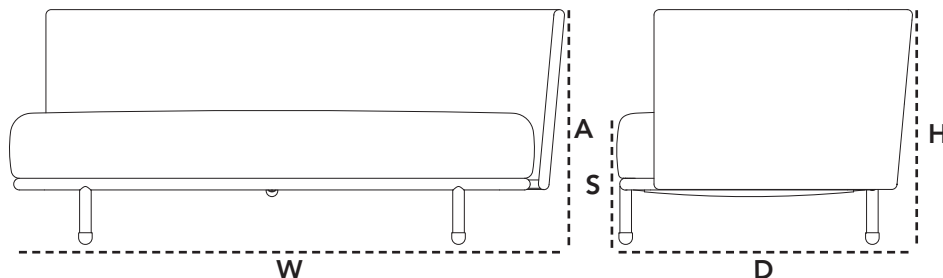
Moments 2-personers, venstre modul, er designet af den danske duo Foersom & Hiort-Lorenzen MDD. Moments sætter den nye standard for multi-flexible designs med dens skandinaviske, elegante, transparente og minimalistiske design. Moments er produceret med Cane-line Soft Rope og SoftTouch QuickDry hynder. Cane-line QuickDry systemet er en speciel teknik som skaber komfort. Efter endt regnskyt er hynderne tørre igen efter ca. 1 times. Vælg mellem de mange moduler og byg din helt egen lounge.

Moments 2-seater, left is designed by the Danish design duo Foersom & Hiort-Lorenzen MDD. Moments is setting new standards for multi flexible design with its Scandinavian and elegant, transparent and minimalist design. It is produced with Cane-line Soft Rope and SoftTouch QuickDry cushions. The Cane-line QuickDry system is a special technique for your comfort - after app. one hour of rain showers cushions are dry again. Choose between the many modules and create your own lounge.

Hinter dem Zweisitzer Moments, links, steht das dänische Designerduo Foersom & Hiort-Lorenzen MDD. Mit seinem eleganten, transparenten und minimalistischen Design, das typisch für die skandinavische Ästhetik ist, setzt Moments in puncto Vielseitigkeit und Flexibilität neue Maßstäbe. Das Sofa ist mit Soft Rope und SoftTouch QuickDry Kissen von Cane-line ausgestattet. Die spezielle Technologie des QuickDry Systems von Cane-line sorgt dafür, dass die Polster rund eine Stunde nach einem Regenschauer wieder trocken sind. Wählen Sie zwischen vielen Modulen und stellen Sie sich Ihre ganz eigene Lounge zusammen.

Dimensioner/Dimensions/Dimensionen

W	167cm	65.8"
D	89cm	35.1"
H	80cm	31.5"
S	43cm	17"
A	72cm	28.4"
Wgt	28,9kg	63.8lbs



7540 Moments, 2-seater sofa, single

Design by Foersom & Hiort-Lorenzen MDD



ROGAI TG Grey

Beskrivelse/Description/Beschreibung

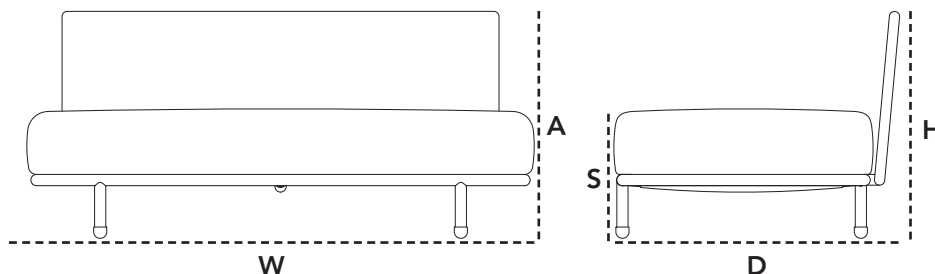
Moments 2 personer, modulsofa, er designet af den danske duo Foersom & Hiort-Lorenzen MDD. Moments sætter den nye standard for multi-flexible designs med dens skandinaviske, elegante, transparente og minimalistiske design. Moments er produceret med Cane-line Soft Rope og SoftTouch QuickDry hynder. Cane-line QuickDry systemet er en speciel teknik som skaber komfort. Efter endt regnskyl er hynderne tørre igen efter ca. 1 times. Vælg mellem de mange moduler og byg din helt egen lounge.

Moments 2-seater sofa module is designed by the Danish design duo Foersom & Hiort-Lorenzen MDD. Moments is setting new standards for multi flexible design with its Scandinavian and elegant, transparent and minimalist design. It is produced with Cane-line Soft Rope and SoftTouch QuickDry cushions. The Cane-line QuickDry system is a special technique for your comfort - after approx. one hour of rain showers cushions are dry again. Choose between the many modules and create your own lounge.

Hinter dem 2-Sitzer Moments, modul, steht das dänische Designerduo Foersom & Hiort-Lorenzen MDD. Mit seinem eleganten, transparenten und minimalistischen Design, das typisch für die skandinavische Ästhetik ist, setzt Moments in puncto Vielseitigkeit und Flexibilität neue Maßstäbe. Das Sofa ist mit Soft Rope und SoftTouch QuickDry Kissen von Cane-line ausgestattet. Die spezielle Technologie des QuickDry Systems von Cane-line sorgt dafür, dass die Polster rund eine Stunde nach einem Regenschauer wieder trocken sind. Wählen Sie zwischen vielen Modulen und stellen Sie sich Ihre ganz eigene Lounge zusammen.

Dimensioner/Dimensions/Dimensionen

W	157cm	61.9"
D	89cm	35.1"
H	80cm	31.5"
S	43cm	17"
A	72cm	28.4"
Wgt	24,6kg	54.3lbs



7440 Moments, chair, stackable

Design by Foersom & Hiort-Lorenzen MDD



ROG Grey



RODG Dark grey

Beskrivelse/Description/Beschreibung

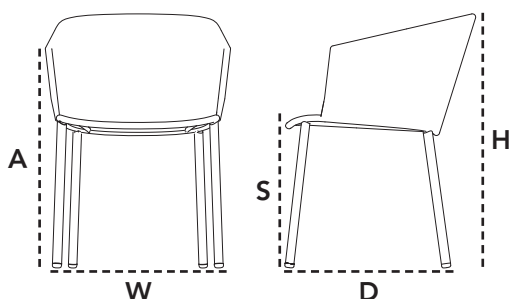
Moments stol m/ armlæn i stabelbar version, er designet af den danske duo Foersom & Hiort-Lorenzen MDD. Moments sætter den nye standard for multi-flexible designs med dens skandinaviske, elegante, transparente og minimalistiske design. Moments er produceret med Cane-line Soft Rope.

Moments armchair, stackable is designed by the Danish design duo Foersom & Hiort-Lorenzen MDD. Moments is setting new standards for multi flexible design with its Scandinavian and elegant, transparent and minimalist design. It is produced with Cane-line Soft Rope.

Hinter dem Moments Stuhl, steht das dänische Designerduo Foersom & Hiort-Lorenzen MDD. Mit seinem eleganten, transparenten und minimalistischen Design, das typisch für die skandinavische Ästhetik ist, setzt Moments in puncto Vielseitigkeit und Flexibilität neue Maßstäbe.

Dimensioner/Dimensions/Dimensionen

W	57cm	22.5"
D	57cm	22.5"
H	76cm	30"
S	45cm	17.8"
A	70cm	27.6"
Wgt	5,6kg	12.35lbs



Hynde/Cushions/Kissen

YNS94 White	7430 Cane-line Natté
YNS95 Grey	W 42cm 16.6"
YNS96 Light grey	D 45cm 17.8"
YNS98 Black	H 2cm 0.8"
	Wgt 0,8kg 1.76lbs

YNS95 Grey	7440 Cane-line Natté
YNS96 Light grey	W 43cm 17"
	D 76cm 30"
	H 2cm 0.8"
	Wgt 0,61kg 1.40lbs

YNS96 Light grey	7440 Cane-line Focus
	W 43cm 17"
	D 76cm 30"
	H 2cm 0.8"
	Wgt 0,61kg 1.40lbs

7441 Moments, chair, meder

Design by Foersom & Hiort-Lorenzen MDD



ROG Grey



RODG Dark grey

Beskrivelse/Description/Beschreibung

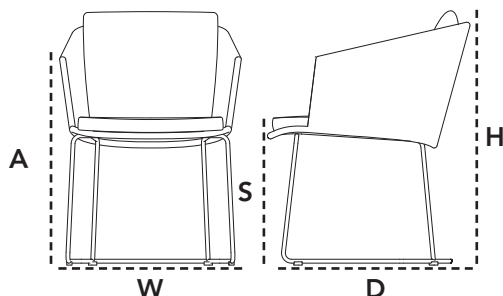
Moments stol m/ armlæn i ikke-stabelbar version, er designet af den danske duo Foersom & Hiort-Lorenzen MDD. Moments sætter den nye standard for multi-flexible designs med dens skandinaviske, elegante, transparente og minimalistiske design. Moments er produceret med Cane-line Soft Rope.

Moments armchair is designed by the Danish design duo Foersom & Hiort-Lorenzen MDD. Moments is setting new standards for multi flexible design with its Scandinavian and elegant, transparent and minimalist design. It is produced with Cane-line Soft Rope.

Hinter dem Moments Stuhl, steht das dänische Designerduo Foersom & Hiort-Lorenzen MDD. Mit seinem eleganten, transparenten und minimalistischen Design, das typisch für die skandinavische Ästhetik ist, setzt Moments in puncto Vielseitigkeit und Flexibilität neue Maßstäbe.

Dimensioner/Dimensions/Dimensionen

W	58cm	22.9"
D	62cm	24.5"
H	76cm	30"
S	42cm	16.6"
A	69cm	27.2"
Wgt	7,8kg	17.2lbs



Hynde/Cushions/Kissen

	7441 Selected PP
W	54cm 21.3"
D	50cm 19.7"
H	5cm 2"
Wgt	0,8kg 1.76lbs

	7441 Cane-line Natté
W	54cm 21.3"
D	50cm 19.7"
H	5cm 2"
Wgt	0,8kg 1.76lbs

	5417 Cane-line Wove
W	45cm 17.8"
D	50cm 19.7"
H	5cm 2"
Wgt	1,15kg 2.6lbs

	7441 Cane-line focus
W	54cm 21.3"
D	50cm 19.7"
H	5cm 2"
Wgt	0,8kg 1.76lbs

	5417 Cane-line Natté
W	45cm 17.8"
D	50cm 19.7"
H	5cm 2"
Wgt	1,15kg 2.6lbs

7547 Moments, dining bench

Design by Foersom & Hiort-Lorenzen MDD



ROG Grey

Beskrivelse/Description/Beschreibung

Moments bæk er designet af den danske duo Foersom & Hiort-Lorenzen MDD. Moments sætter den nye standard for multi-flexible designs med dens skandinaviske, elegante, transparente og minimalistiske design. Moments er produceret med Cane-line Soft Rope og Cane-line Natté hynder

Moments dining bench is designed by the Danish designer duo Foersom & Hiort-Lorenzen MDD. Moments is the essence of Scandinavian, minimalist design with a high level of comfort. The bench is beautiful from every angle by virtue of its light, elegant and transparent design. Moments bench is made of weather-resistant Cane-line Soft Rope with Cane-line Natté cushions.

Hinter dem Moments Bank steht das dänische Designerduo Foersom & Hiort-Lorenzen MDD. Mit seinem eleganten, transparenten und minimalistischen Design, das typisch für die skandinavische Ästhetik ist, setzt Moments in puncto Vielseitigkeit und Flexibilität neue Maßstäbe. Das Sofa ist mit Soft Rope Cane-line Natté Kissen von Cane-line ausgestattet.

Dimensioner/Dimensions/Dimensionen

W	126cm	49.7"
D	64cm	25.2"
H	76cm	30"
S	43cm	17"
Wgt	16,2kg	35.8lbs

Hynde/Cushions/Kissen

7547 Cane-line Natté		
YSN95 Grey	W	113cm 44.5"
YSN96 Light grey	D	76cm 30"
	H	7cm 2.8"
	Wgt	5,4kg 12lbs

7445 Moments, bar chair

Design by Foersom & Hiort-Lorenzen MDD



ROG Grey

Beskrivelse/Description/Beschreibung

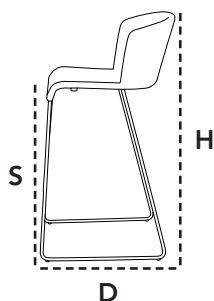
Moments bar stolen er designet af den danske designduo Foersom & Hiort-Lorenzen MDD. Moments er essensen af skandinavisk og minimalistisk design med høj komfort. Barstolen er smuk fra alle vinkler med sit lette, elegante og transparente design. Moments er produceret i det vejbestandige Cane-line Rope.

The Moments bar chair is designed by the Danish designer duo Foersom & Hiort-Lorenzen MDD. Moments is the essence of Scandinavian, minimalist design with a high level of comfort. The bar chair is beautiful from every angle by virtue of its light, elegant and transparent design. Moments is made of weather-resistant Cane-line Soft Rope.

Hinter dem Moments barhocker steht das dänische Design-erduo Foersom & Hiort-Lorenzen MDD. Mit seinem eleganten, transparenten und minimalistischen Design, das typisch für die skandinavische Ästhetik ist, setzt Moments in puncto Vielseitigkeit und Flexibilität neue Maßstäbe. Der barhocker ist mit Cane-line Soft Rope von Cane-line ausgestattet.

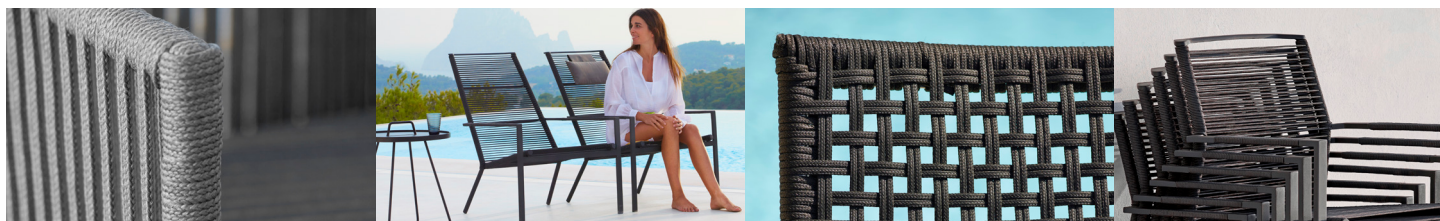
Dimensioner/Dimensions/Dimensionen

W	54cm	21.3"
D	58cm	22.9"
H	101cm	39.8"
S	75cm	29.6"
Wgt	6,6kg	14.5lbs



Cane-line Rope

Vedligeholdelsesvejledning/Maintenance/Pflegehinweise



Material

Cane-line Rope is produced by woven polypropylene (PP). The material has a soft surface that provides good support and excellent sitting comfort.

Do not pull hard on the material as it can be stretched out of shape.

Cane-line Rope is ideal for outdoor use, UV-resistant and dries quickly.

Maintenance & cleaning

Because the product is used outdoors over extended periods of time, regular cleaning with a soft brush and soapy water is important. This ensures the removal of superficial soil and debris, such as leaves, berries, pollen and bird droppings, before they have a chance to build up and become more difficult to remove.

Storing

It is best to store your furniture on a covered terrace, patio or carport, where it is protected from the elements.

Alternatively, it can be left outside under a furniture cover. Please note, however, that condensation can form under the furniture cover, which can cause mould and mildew. Therefore, make sure to lift the cover away from the furniture to ensure proper air circulation and minimise condensation.

Material

Cane-line Rope er fremstillet af vævet polypropylen (PP). Materialet har en blød overflade, som understøtter en god siddekomfort.

Undgå at trække hårdt i materialet, da det så kan risikere at gå ud af form på møblet.

Cane-line Rope egner sig til udendørs brug, er UV modstandsdygtigt og tørrer hurtigt efter at være blevet vådt.

Vedligeholdelse

Da produktet står udenfor i længere perioder ad gangen, er det vigtigt, at det regelmæssigt rengøres med en blød børste og vand og sæbe. Derved fjernes overfladesnavs løbende, som f.eks. nedfaldsblade, bær, pollen og fugleklatrer. Man undgår derved, at snavset gror fast og vil være vanskeligt at fjerne.

Opbevaring

Den optimale opbevaringsløsning er en overdækket terrasse eller en carport, hvor møblet bliver skærmet imod vind og vejr. Alternativt lader man møblet stå udenfor, men dækket med et møbelcover.

Vær opmærksom på, at der under længere tids tildækning kan opstå kondensvand, der kan danne mug og lign. Det er derfor vigtigt at løfte coveret fra møblet, således luft kan cirkulere og fjerne kondensen.

Material

Cane-line Rope ist aus gewebtem Polypropylen (PP) hergestellt. Das Material hat eine weiche Oberfläche die einen guten Sitzkomfort unterstützt.

Das Material darf nicht zu stark gedehnt werden, damit es seine Passform nicht verliert. Cane-line Rope eignet sich für den Gebrauch im Freien, ist UV-beständig und schnel-trocknend.

Instandhaltung

Da das Produkt längere Zeit im Freien steht, ist eine regelmäßige Reinigung mit Wasser und Seife unter Zuhilfenahme einer weichen Bürste wichtig.

Oberflächenschmutz wie beispielsweise herabfallendes Laub, Beeren, Pollen oder Vogelkot werden dadurch laufend entfernt. Auf diese Weise wird vermieden, dass sich Schmutz festsetzt und sich nur noch schwer beseitigen lässt.

Aufbewahrung

Die optimale Aufbewahrungslösung ist eine überdachte Terrasse oder ein Carport, wo die Möbel vor Wind und Wetter geschützt sind.

Alternativ kann man die Möbel mit einer Schutzhülle versehen und somit auch im Freien stehen lassen. Dabei ist jedoch zu beachten, dass sich unter der Abdeckung Kondenswasser bilden kann, was wiederum Schimmelbildung zur Folge haben kann. Deshalb ist es wichtig, dass die Abdeckung nicht direkt auf den Möbeln aufliegt, damit die Luft zirkulieren und das Kondenswasser verdunsten kann.

Cane-line AirTouch

Vedligeholdelsesvejledning/Maintenance/Pflegehinweise



Materiale

Cane-line AirTouch er et 100% gennemfarvet akryl stof, som bliver produceret eksklusivt for Cane-line. Under udviklingen af dette stof har der været fokus på et hårdt stof med en flot struktur og med en blødhed som vi kender fra de komfortable Sunbrella stoffer. Dette har resulteret i en blød, men hårdt overflade. Hynder med Cane-line AirTouch leveres med QuickDryFoam®, som sikrer maksimal dræning og luftcirkulation. Hynden tørrer herved hurtigere, når den har været udsat for regn og fugt. QuickDryFoam®-skummet har ligeledes en antibakteriel beskyttelse, som nedsætter risikoen for svamp- og mugdannelse i hynden.

Vedligeholdelse

Da produktet står udenfor i længere perioder ad gangen, er det vigtigt, at det regelmæssigt rengøres med en blød børste og vand og sæbe. Derved fjernes overfladesnavs løbende, som f.eks. nedfaldsblade, bær, pollen og fuglekatter. Man undgår derfor, at snavset gror fast og vil være vanskeligt at fjerne. Det er vigtigt at stille hynderne i lodret position efter endt brug. Dette vil give optimal dræning af hynderne og derved minimere dannelsen af mug mv. Hynden har en antibakteriel beskyttelse i skumkernen, som har maksimal effekt ved korrekt dræning af hynderne. Bemærk at der trods den antibakterielle beskyttelse stadig kan dannes mug mellem hyndens inder- og ydercover, hvis hynden ikke har været drænet eller rengjort ordentligt. Er uheldet ude og man spilder drikke- eller madvarer i sit møbel, anbefales det omgående at vaske pletten af med lunken vand og sæbe og lade hynden tørre i opretstående position.

Rengøring af særligt svære pletter

Ved særligt svære pletter eller fastgroet snavs, anbefales en grundig rengøring med et anerkendt pletfjerningsmiddel, f.eks. Vanish (Vanish Oxi Action) og/eller en højtryksrensere med moderat stråle. Det anbefales, at hynderne skilles ad i kerne og ydercover, som rengøres og tørres hver for sig. Ydercoveret skal gerne renses på begge sider. Bemærk at hyndebebrækkene kan vaskes i maskine ved 30° grader.

Opbevaring

Vi kan anbefale flere forskellige opbevaringsmuligheder i efterårs- og vintermånederne, som alle er med til at beskytte møblerne samt at lette forårsrengøringen.

Møbelstel

- Mest optimalt er at stille møblet indendørs.
- Alternativt til dette kunne være en overdækket terrasse eller en carport, hvor hynderne bliver skærmet imod vind og vejr.
- Endelig er den sidste mulighed at lade møblet stå udenfor, men dækket med et møbelcover. Vær opmærksom på, at der under længere tids tildækning kan opstå kondensvand, der kan danne mug og lign. Det er derfor vigtigt at løfte coveret fra møblet, således at luft kan cirkulere og fjerne kondensen.

Hynder

- Den mest optimale opbevaringsmulighed er at stille hynderne indendørs i et ventileret rum.
- Alternativt til dette kunne være en hyndebox, en overdækket terrasse eller en carport, hvor hynderne bliver skærmet imod vind og vejr, men samtidig er ventileret.
- Det anbefales ikke at lade hynderne ligge i møblet, da der er risiko for, at der kan dannes mug på overfladen, som kan vanskeliggøre forårsrengøringen.

Material

Cane-line AirTouch is a 100% solution-dyed acrylic fabric produced exclusively for Cane-line. During the development of this fabric, the focus has been on a hardy fabric with a nice structure and with a softness that we know from the comfortable Sunbrella fabrics. This has resulted in a soft but hardy surface. Cane-line AirTouch cushions come with QuickDryFoam®, which ensures maximum drainage and air circulation. The cushion thus dries faster when it has been exposed to rain and moisture. The QuickDryFoam® also has an antibacterial protection that reduces the risk of fungal and mold formation.

Maintenance & cleaning

Because the product is used outdoors over extended periods of time, regular cleaning with a soft brush and soapy water is important. This ensures the removal of superficial dirt and debris, such as leaves, berries, pollen and bird droppings, before they have a chance to build up and become more difficult to remove. It is important to always place your cushions in an upright position when not in use. This ensures optimum drainage, thereby minimising the risk of mould and mildew. The anti-bacterial protection in the cushion core is most effective with correct drainage of the cushions.

Please note that despite the anti-bacterial protection, mildew can still form on the inner and outer covers if the cushion is not properly drained or cleaned. In case of food or drink spills, wash the spot immediately with warm soapy water and allow the cushion to dry in an upright position.

Cleaning stubborn stains

For stubborn stains or built-up dirt, carefully wash with a recommended stain remover, such as Vanish (Vanish Oxi Action), and/or a high-pressure cleaner at the moderate setting. It is a good idea to remove the core from the cover and wash and dry them separately. Make sure to clean both sides of the outer cover. Please note, that the cushion cover is machine washable at 30°C.

Storing

There are several ways to properly store your furniture in the autumn and winter months for maximum protection and to make spring cleaning easier.

Furniture frames

- It is best to store furniture frames indoors.
- Alternatively, they can be stored on a covered terrace, patio or carport, where they are protected from the elements.
- Finally, furniture frames can be stored outdoors under a furniture cover. Please note, however, that condensation can form under the furniture cover, which can cause mould and mildew. Therefore, make sure to lift the cover away from the furniture frame to ensure proper air circulation and minimise condensation.

Furniture cushions

- It is best to store cushions indoors in a ventilated room.
- Alternatively, they can be stored in a cushion box on a covered terrace, patio or carport, protecting them from the elements and ensuring proper ventilation.
- Do not store your cushions on the furniture frames as this can cause mould and mildew to form on the surface, making spring cleaning more difficult.

Material

Cane-line AirTouch ist ein 100% durchgefärbter Acrylstoff, der exklusiv für Cane-line hergestellt wird. Bei der Entwicklung dieses Stoffes stand angenehme weiche Haptik und gleichzeitig Robustheit im Vordergrund, für die die komfortablen Sunbrellastoffe bekannt sind. Folgendes hat zu einer weichen, aber robusten Oberfläche geführt. Die Airtouch-Kissen werden mit Cane-line QuickDryFoam® geliefert, der für maximale Luftzirkulation und Drainage sorgt. Die Kissen trocknen deshalb deutlich schneller als herkömmliche Kaltschaumkissen, wenn Sie Regen oder Feuchtigkeit ausgesetzt waren. Der QuickDryFoam®-Schaumstoff hat außerdem einen antibakteriellen Schutz, der die Gefahr von Pilz- und Schimmelbildung verhindert.

Instandhaltung

Da das Produkt längere Zeit im Freien steht, ist eine regelmäßige Reinigung mit Wasser und Seife unter Zuhilfenahme einer weichen Bürste wichtig. Oberflächenschmutz wie beispielsweise herabfallendes Laub, Beeren, Pollen oder Vogelkot werden dadurch laufend entfernt. Auf diese Weise wird vermieden, dass sich Schmutz festsetzt und sich nur noch schwer beseitigen lässt.

Wichtig ist, die Auflagen nach dem Gebrauch senkrecht aufzustellen. Dadurch können sie optimal auslüften und Feuchtigkeit abgeben, was wiederum die Bildung von Schimmel u. a. vermindert. Die Auflage besitzt einen Schaumkern mit antibakteriellen Eigenschaften, die bei richtiger Lüftung am besten zum Tragen kommen. Bitte beachten Sie, dass sich zwischen der Innen- und Außenhülle trotz antibakteriellem Schutz bei unzureichender Lüftung und Reinigung der Auflage Schimmel bilden kann. - Flecken von Speisen und Getränken sollten sofort mit lauwarmem Wasser und Seife ausgewaschen und die Auflage anschließend senkrecht zum Trocknen aufgestellt werden.

Entfernen von hartnäckigen Verschmutzungen

Bei besonders hartnäckigen oder eingetrockneten Verschmutzungen empfiehlt sich eine gründliche Reinigung mit einem bewährten Fleckenentferner wie zum Beispiel Vanish (Vanish Oxi Action) und/oder einem Hochdruckreiniger mit mittlerer Strahlstärke. Am besten ist es, Innenteil und Außenhülle der Auflage zu trennen und diese einzeln zu reinigen. Die Außenhülle sollte dabei auf beiden Seiten gereinigt werden. Die Auflagenbezüge sind maschinenwaschbar bei 30 °C.

Aufbewahrung

Für die Aufbewahrung in den Herbst- und Wintermonaten können wir mehrere Möglichkeiten empfehlen, die alle zum Schutz der Möbel beitragen und die Reinigung im Frühjahr erleichtern.

Untergestelle

- Am besten sind Gartenmöbel über Winter in Innenräumen aufgehoben.
- Alternativ können sie auf einer überdachten Terrasse oder unter einem Carport an wind- und wettergeschützter Stelle aufbewahrt werden.
- Schließlich können die Möbel mit einer Schutzhülle versehen im Freien stehen gelassen werden. Dabei ist jedoch zu beachten, dass sich unter der Abdeckung Kondenswasser bilden kann, wodurch die Gefahr der Schimmelbildung besteht. Deshalb ist es wichtig, dass die Abdeckung nicht direkt auf den Möbeln liegt, damit die Luft zirkulieren und das Kondenswasser verdunsten kann.

Auflagen

- Am besten sind die Auflagen in einem gut belüfteten Innenraum aufgehoben.
- Alternativ können sie in einer Auflagentruhe auf einer überdachten Terrasse oder unter einem Carport überwintern, wo sie vor Wind und Wetter geschützt sind, gleichzeitig aber belüftet werden.
- Es empfiehlt sich nicht, die Auflagen auf den Möbeln zu lassen, da dabei die Gefahr besteht, dass sich an der Oberfläche Schimmel bildet, was die Reinigung im Frühjahr erschweren kann.

Designer/Designers/Designer



Foersom & Hiort-Lorenzen MDD

I mange år har, 2 af Skandinaviens mest succesfulde og velkendte møbel designere, designet tidsløse klassikere for Cane-line, og har rummet vores filosofi; Life Made Comfortable, til fulde.

Johannes Foersom & Peter Hiort-Lorenzen er kompromisløse både hvad angår siddekomforten og det visuelle udtryk. Deres lange erfaring og stærke kompetencer afslører sig i detaljerne, der altid ligger på et exceptionelt højt niveau, hvad angår kvalitet såvel som håndværk.

Foersom & Hiort-Lorenzen MDD serie Diamond og Conic er et eksempel på deres særlige klasse. Der er tænkt i vinkler og lysfald på flader, mens det vejrbestandige og fleksible materiale er formet over det solide letvægts aluminiumsstel.

Foersom og Hiort-Lorenzen MDD imponerede fleksibilitet får møblerne til at fremstå som små arkitektoniske vidundere.

Foersom & Hiort-Lorenzen MDD er altid på forkant med markedsbehov og tendenser. Æstetik, komfort og kvalitet går op i en højere enhed for designduoen.

Foersom & Hiort-Lorenzen MDD

For many years, two of Scandinavia's most successful and renowned furniture designers have been designing timeless classics for Cane-line, encapsulating in full our philosophy: Life Made Comfortable.

Johannes Foersom and Peter Hiort-Lorenzen never compromise on comfort or visual expression. Years of experience and their strong skills reveal themselves in details of exceptional high standards, both in quality and craftsmanship.

The series Diamond and Conic, from Foersom & Hiort-Lorenzen MDD, are yet another example of their extraordinary work. Angles and light reflecting on the surfaces were carefully thought through and the weatherproof and flexible material was shaped on top of the hardwearing, lightweight aluminum frame.

Their impressive use of flexibility makes the furniture appear as small architectonic wonders. Foersom & Hiort-Lorenzen MDD are always at the leading edge of market needs and trends. A design duo that blends aesthetics, comfort and quality to perfection.

Foersom & Hiort-Lorenzen MDD

Seit vielen Jahren bringen zwei der bekanntesten und erfolgreichsten skandinavischen Möbeldesigner mit ihren zeitlosen Klassikern die Philosophie von Cane-line zum Ausdruck: Life Made Comfortable.

Johannes Foersom und Peter Hiort-Lorenzen gehen niemals Kompromisse bei Komfort oder visueller Ausdruckskraft ein. Ihre jahrelange Erfahrung und ihr handwerkliches Können finden ihren Ausdruck in Details von höchster Qualität.

Die Serien Diamond und Conic von Foersom & Hiort-Lorenzen MDD sind Beispiele für ihre außergewöhnliche Arbeit. Die Ecken und Kanten und die Lichtreflexe der Oberfläche sind sorgfältig komponiert und das wetterbeständige und flexible Material wurde in einen strapazierfähigen, leichten Aluminiumrahmen eingepasst.

Ihre beeindruckende Flexibilität macht diese Möbel zu kleinen architektonischen Wunderwerken. Foersom & Hiort-Lorenzen MDD sind immer führend bei den Anforderungen und Trends auf dem Markt – ein Designerduo, das eine perfekte Mischung aus Ästhetik, Komfort und Qualität darstellt.

