

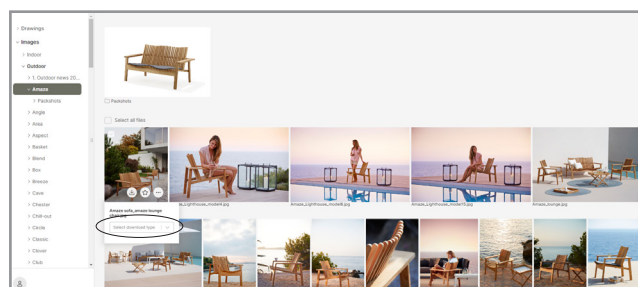
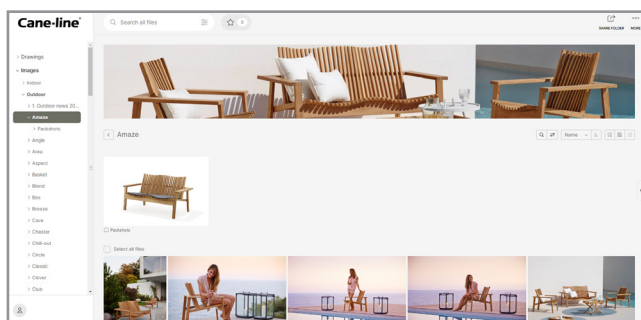
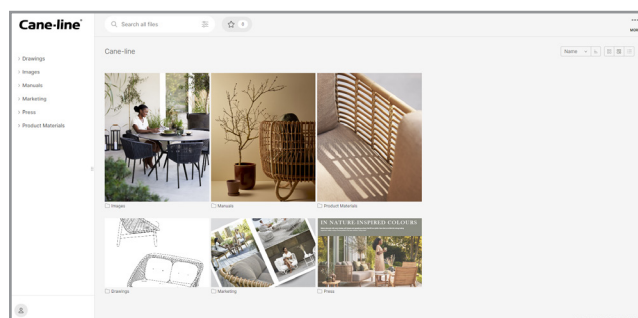
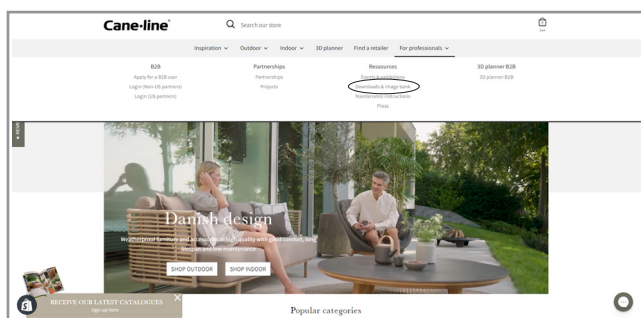
A photograph of an outdoor lounge area. In the foreground, two large, round, textured ottomans are on a green lawn. One is dark grey and the other is light grey. In the middle ground, a small, round, light-colored table holds a bottle of wine and a glass. A dark armchair is partially visible behind the table. In the background, there is a dense green hedge and a string of warm white lights hanging from the top. The overall scene is set during the day with soft lighting.

# TECHNICAL SHEET

## DIVINE

Cane-line®

# Download portal



Når du besøger vores hjemmeside, vil du finde en knap der hedder "Downloads". Når du trykker på denne, vil du få adgang til vores download center. Her finder de alle relevante filer, så som højt opløste billeder og 3D filer. Besøg siden: [www.cane-line.com/downloads](http://www.cane-line.com/downloads).

When you visit our website you will find a button called "Downloads". If you press that button you will access our download center. Here you can access all relevant files, such as high resolution images and 3D files. Visit the site: [www.cane-line.com/downloads](http://www.cane-line.com/downloads).

Wenn Sie unsere Website besuchen, finden Sie eine Schaltfläche namens "Downloads". Wenn Sie diese Taste drücken, gelangen Sie in unser Downloadcenter. Hier können Sie alle relevanten Dateien, wie hochauflösende Bilder und 3D-Dateien, abrufen. Besuche die Seite: [www.cane-line.com/downloads](http://www.cane-line.com/downloads).

# Inspiration



# 8320 Divine, footstool

Design by Cane-line design team



Y52 Turquoise



Y55 Grey



Y57 Midnight blue

## Beskrivelse/Description/Beschreibung

Divine er Cane-lines bud på en udendørs fodskammel. Fodskamlen er hæklet i et meget holdbart og slidstærkt materiale. Fodskamlen kan både bruges udenfor i haven eller indendørs i din stue. Den smukke Divine er det ideelle møbel, der med sit elegante og simple udseende kan lyse op i ethvert lounge miljø – inde som ude.

Alle farver komplimenterer vores andre havemøbler og lounge grupper. Fodskamlen kan anvendes som et ekstra sæde til en gæst, et tiltrængt hvil, eller hvis du blot har brug for at lægge fødderne op.

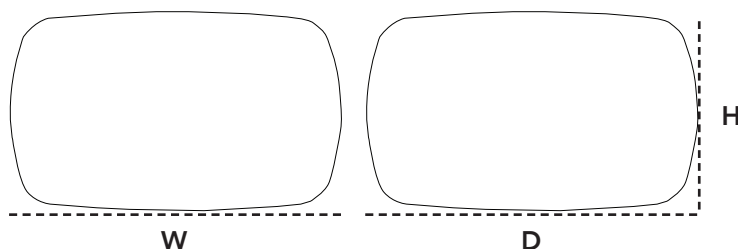
Det anbefales, at Divine fodskamlen opbevares inde eller overdækket af et møbelovertræk i løbet af efteråret og vinteren. Dette vil være medvirkende til at forlænge produktets levetid. Skulle det blive nødvendigt, kan du nem og simpelt fjerne betrækket og vaske det ved max. 30 grader.

Divine footstool is a hand-made product with a unique fabric in Selected PP (polypropylene) suitable for both indoor and outdoor use. The covering fabric is created by crochet technique. Crochet is performed by one crochet hook and takes one person many days of concentrated work. The pattern on top of the Divine footstool is an experience in itself and add an extra dimension to this footstool, whether or not it is used indoor or outside.

Der hübsche Divine Hocker ist Cane-line's Antwort auf die neuesten Wohntrends: Leichte, multifunktionelle und mobile Möbel und Accessoires, die den persönlichen Stil unterstreichen. Der Divine Hocker ist aus dem robusten und UV-beständigen Material Polypropylene von Hand gehäkelt. Der praktische und leichte Hocker kann sowohl auf der Terrasse, im Garten als auch im Inneren des Hauses verwendet werden. Sei es als provisorischer Sitzplatz oder um die müden Füße hochzulegen, der Divine Hocker macht immer eine gute Figur. Der Hocker kann ohne Probleme auch bei Regen draussen gelassen werden, da Regen und Feuchtigkeit schnell ablaufen können. Jedoch sollte der Hocker immer die Möglichkeit haben, gut durchzutrocknen. Wir empfehlen ausserdem, den Divine Hocker im Herbst und Winter unter einem Cover oder im Innenbereich aufzubewahren. Dies verlängert die Lebensdauer des Hockers. Falls notwendig, kann der Bezug abgenommen und bei 30 C Grad gewaschen werden.

## Dimensioner/Dimensions/Dimensionen

W	55cm	21.7"
D	55cm	21.7"
H	35cm	13.8"
Wgt	3,82kg	8,42lbs



# 5240 Divine, scatter cushion

Design by Cane-line design team



Y52 Turquoise



Y55 Grey



Y57 Midnight blue

## Beskrivelse/Description/Beschreibung

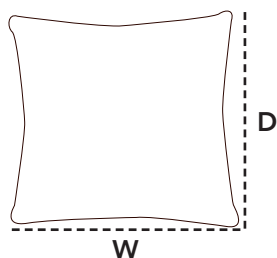
Fuldend dit møbel arrangement med smukke, bløde og praktiske pyntepuder. Pyntepuderne fås i forskellige farver og stofkvaliteter. Vælg netop de puder, der passer perfekt til dit uderum. Stoffet er Selected PP, håndhækket; 100% Polypropylene, UV-resistent, antibakteriel og allergivenligt. Kan vaskes ved 30 °C (Maskinvask). Kan benyttes både indendørs og udendørs

Complete your furniture arrangement with beautiful, soft and practical decorative scatter cushions. The scatter cushion are available in different colours and fabric. The fabric is selected PP, so the cushion is UV-resistant, antibacterial and non-allergenic. Covers for scatter cushions and plaids are washable at 30 °C (Machine wash). Excellent for both indoor and outdoor use

Vervollständigen Sie Ihr Möbelarrangement mit schönen, weichen, praktischen dekorativen Kissen. Die Zierkissen sind in verschiedenen Farben und Stoffen erhältlich. Der Stoff ist aus Selected PP, daher ist das Kissen UV-beständig, antibakteriell und nicht allergen. Die Bezüge der Kissen und Plaids sind bei 30 ° C maschinenwaschbar. Hervorragend für den Innen- und Außenbereich.

## Dimensioner/Dimensions/Dimensionen

W	50cm	19.7"
D	50cm	19.7"
H	12cm	4.8"
Wgt	0,66kg	1.5lbs



# 5290 Divine, scatter cushion

Design by Cane-line design team



Y50 Olive green



Y55 Grey



Y57 Midnight blue

## Beskrivelse/Description/Beschreibung

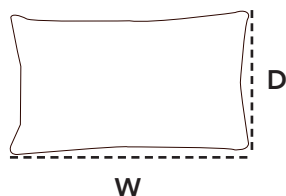
Fuldend dit møbel arrangement med smukke, bløde og praktiske pyntepuder. Pyntepuderne fås i forskellige farver og stofkvaliteter. Vælg netop de puder, der passer perfekt til dit uderum. Stoffet er Selected PP, håndhækket; 100% Polypropylene, UV-resistent, antibakteriel og allergivenligt. Kan vaskes ved 30 °C (Maskinvaske). Kan benyttes både indendørs og udendørs

Complete your furniture arrangement with beautiful, soft and practical decorative scatter cushions. The scatter cushions are available in different colours and fabric. The fabric is selected PP, so the cushion is UV-resistant, antibacterial and non-allergenic. Covers for scatter cushions and plaids are washable at 30 °C (Machine wash). Excellent for both indoor and outdoor use

Vervollständigen Sie Ihr Möbelarrangement mit schönen, weichen, praktischen dekorativen Kissen. Die Zierkissen sind in verschiedenen Farben und Stoffen erhältlich. Der Stoff ist aus Selected PP, daher ist das Kissen UV-beständig, antibakteriell und nicht allergen. Die Bezüge der Kissen und Plaids sind bei 30 °C maschinenwaschbar. Hervorragend für den Innen- und Außenbereich.

## Dimensioner/Dimensions/Dimensionen

W	52cm	20.5"
D	32cm	12.6"
H	12cm	4.8"
Wgt	0,56kg	1.30lbs



## Selected PP

### Vedligeholdelsesvejledning/Maintenance/Pflegehinweise



#### Materiale

- 100% polypropylene (PP)
- UV modstandsdygtigt

#### Vedligeholdelse

Er uheldet ude og man spilder drikke- eller madvarer på sin pude eller tæppe, anbefales det omgående at vaske pletten af med lunken vand og sæbe.

Ønskes en grundigere rengøring kan alle aftagelige betræk maskinvaskes ved 30° grader. Betrækket skal være tørt, inden det monteres på hynden igen. Alle plaider kan maskinvaskes ved 30° grader.

#### Rengøring af særligt svære pletter

Ved særligt svære pletter eller fastgroet snavs anbefales en grundig rengøring med et anerkendt pletfjerningsmiddel, f.eks. Vanish (Vanish Oxi Action).

#### Opbevaring

- Den mest optimale opbevaringsmulighed er at stille hynderne indendørs.
- Alternativet til dette kunne være en overdækket terrasse, vandtæt ventileret hyndeboks eller en carport, hvor hynderne bliver skærmet imod vind og vej, men samtidig er ventileret.

#### Material

- 100% polypropylene (PP)
- UV-resistant

#### Maintenance & cleaning

In case of food or drink spills, wash the spot immediately with warm soapy water and allow the pillow to dry in an upright position.

For more thorough cleaning, all pillow covers can be removed and machine-washed at 30°C. Make sure the cover is completely dry before putting it back on the pillow. All throws are machine washable at 30°C.

#### Cleaning stubborn stains

For stubborn stains or built-up soil, carefully wash with a recommended stain remover, such as Vanish (Vanish Oxi Action).

#### Storing

- It is best to store the pillows indoors.
- Alternatively, they can be stored in watertight, ventilated cushion box on a covered terrace, patio or carport, protecting them from the elements while ensuring proper ventilation.

#### Material

- 100% polypropylene (PP)
- UV-beständig

#### Instandhaltung

Flecken von Speisen und Getränken sollten sofort mit lauwarmem Wasser und Seife ausgewaschen und Auflagen sollten anschließend senkrecht zum Trocknen aufgestellt werden.

Für eine gründlichere Reinigung sind alle abnehmbaren Bezüge bei 30°C maschinenwaschbar. Vor dem erneuten Aufziehen muss der Bezug vollständig trocken sein. Alle Plaids sind bei 30°C maschinenwaschbar.

#### Entfernen von Hartnäckigen verschmutzungen

Bei besonders hartnäckigen oder eingetrockneten Verschmutzungen empfiehlt sich eine gründliche Reinigung mit einem bewährten Fleckenentferner wie zum Beispiel Vanish (Vanish Oxi Action).

#### Aufbewahrung

- Am besten ist es, die Auflagen in einem Innenraum aufzubewahren.
- Alternativ können sie in einer wasserdichten, belüfteten Auflagenruhe auf einer überdachten Terrasse oder unter einem Carport überwintern, wo sie vor Wind und Wetter geschützt sind, gleichzeitig aber belüftet werden.

## Designer/Designers/Designer

**Cane-line**<sup>®</sup>  
*- life made comfortable*

### Cane-line design team

Vores kerneværdi for godt design er komfort og vi tror på det optimale mix mellem æstetik og funktionalitet. Denne strategi er top of mind på vores eget interne team hver eneste dag og har til formål at skabe en optimal kollektion med unikke produkter, som giver værdi i dit liv og gør dit liv mere komfortabelt i alle henseender. Cane-line design team arbejder også tæt sammen med vores eksterne designere.

### Cane-line design team

In Cane-line the core value for good design is comfort and we believe in the optimal mix between aesthetics and functionality. Our own internal design team is working every day with this in top of mind to create an optimal collection with unique products adding value to your life and making your life more comfortable. Cane-line design team is also working closely with our external designers.

### Cane-line design team

Die Grundlage des guten Designs von Cane-line ist der Anspruch nach Komfort. Wir glauben an die optimale Mischung aus Ästhetik und Funktionalität. Unser eigenes Designteam arbeitet jeden Tag daran, eine optimale Kollektion mit einzigartigen Produkten zu erschaffen, die Ihr Leben bereichern und es komfortabler machen. Das Cane-line Design Team arbeitet eng mit unseren externen Designern zusammen.

