

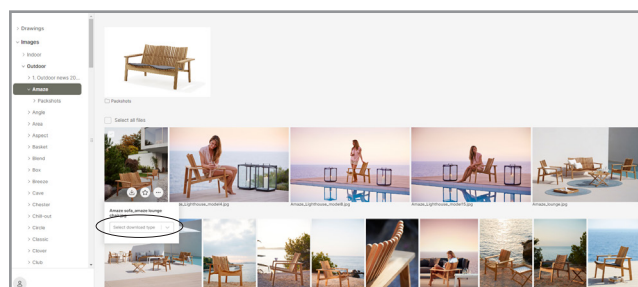
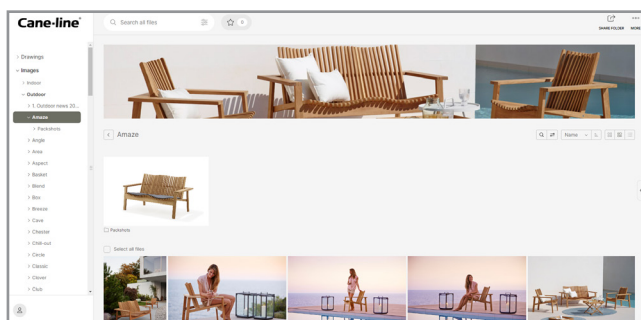
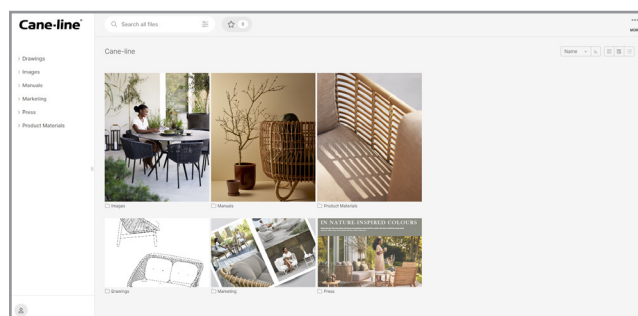
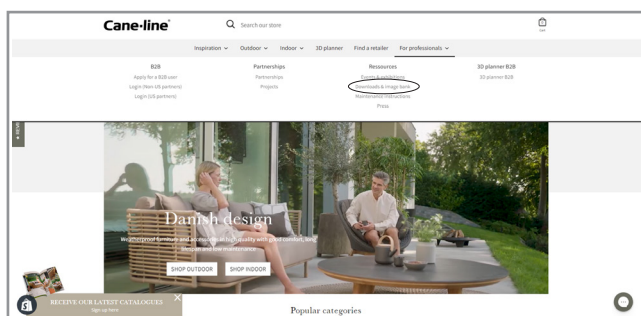
# TECHNICAL SHEET

MOMENTS INDOOR





# Download portal



Når du besøger vores hjemmeside, vil du finde en knap der hedder "Downloads". Når du trykker på denne, vil du få adgang til vores download center. Her finder de alle relevante filer, så som højt opløste billeder og 3D filer. Besøg siden: [www.cane-line.com/downloads](http://www.cane-line.com/downloads).

When you visit our website you will find a button called "Downloads". If you press that button you will access our downloadcenter. Here you can access all relevant files, such as high resolution images and 3D files. Visit the site: [www.cane-line.com/downloads](http://www.cane-line.com/downloads).

Wenn Sie unsere Website besuchen, finden Sie eine Schaltfläche namens "Downloads". Wenn Sie diese Taste drücken, gelangen Sie in unser Downloadcenter. Hier können Sie alle relevanten Dateien, wie hochauflösende Bilder und 3D-Dateien, abrufen. Besuche die Seite: [www.cane-line.com/downloads](http://www.cane-line.com/downloads).

## Inspiration



# F7543 Moments, 3-seater sofa

Design by Foersom & Hiort-Lorenzen MDD



ROG Grey

## Beskrivelse/Description/Beschreibung

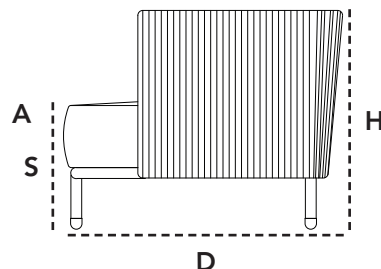
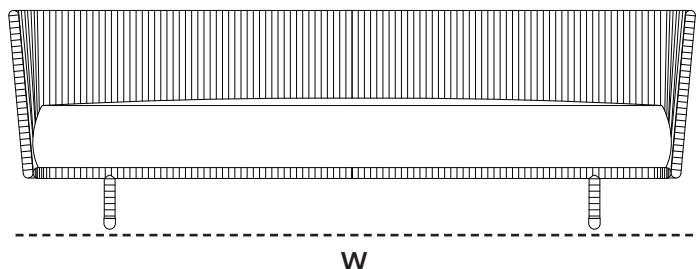
Moments 3-personers sofa, indendørs, er designet af den danske designduo Foersom & Hiort-Lorenzen MDD. Moments sætter nye standarder for multi fleksibelt design med sit elegante minimalistiske skandinaviske design. Den er produceret med Cane-line Soft Rope og komfortable Swipe stof puder.

Moments 3-seater sofa is designed by the Danish design duo Foersom & Hiort-Lorenzen MDD. Moments is setting new standards for multi flexible design with its elegant minimalist Scandinavian design. It is produced with Cane-line Soft Rope and comfortable Swipe fabric cushions.

Das Moments 3-Sitzer Sofa wurde von dem dänischen Designer-Duo Foersom & Hiort-Lorenzen MDD entwickelt. Moments setzt für multiflexibles Design mit seinem eleganten minimalistischen skandinavischen Design neue Standards. Es ist aus Cane-line Soft Rope hergestellt.

## Dimensioner/Dimensions/Dimensionen

W	225cm	89"
D	90cm	35"
H	77cm	30"
A	73cm	29"
Wgt	42,88kg	94.6lbs



## Hynde/Cushions/Kissen

Y124 Off-white	7543 Swipe	W	207cm	81.5"
Y125 Grey		D	83cm	32.7"
Y126 Light grey		H	21cm	8.3"
		Wgt	26kg	57.4lbs

YSN94 White	7543 Cane-line Natté	W	207cm	81.5"
YSN95 Grey		D	83cm	32.7"
YSN96 Light grey		H	21cm	8.3"
YSN97 Taupe		Wgt	26kg	57.4lbs
YSN98 Black				

YN111 Dark green	7543 Cane-line Wove	W	207cm	81.5"
YN112 Dark bordeaux		D	83cm	32.7"
		H	21cm	8.3"
		Wgt	26kg	57.4lbs

# F7443 Moments, lounge chair

Design by Foersom & Hiort-Lorenzen MDD



ROG Grey

## Beskrivelse/Description/Beschreibung

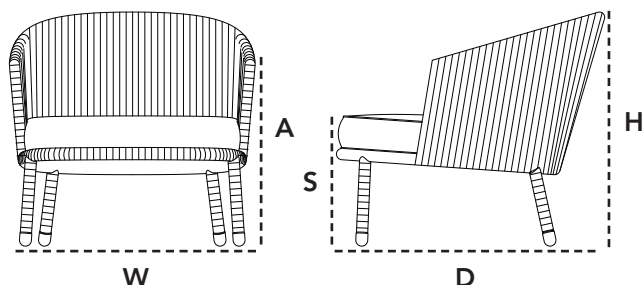
Moments loungestol er designet af den danske designduo Foersom & Hiort-Lorenzen MDD. Moments sætter nye standarder for multi fleksibelt design med sit elegante minimalistiske skandinaviske design. Det er produceret med Cane-line Soft Rope og komfortable Swipe stof puder.

Moments lounge chair is designed by the Danish designduo Foersom & Hiort-Lorenzen MDD. Moments is setting new standards for multi flexible design with its elegant minimalist Scandinavian design. It is produced with Cane-line Soft Rope and comfortable Swipe fabric cushions.

Der Moments Lounge Sessel wurde von dem Designer-Duo Foersom & Hiort-Lorenzen MDD entwickelt. Moments setzt für elegantes minimalistisches Design mit seinem eleganten skandinavischen Design neue Standards. Er ist aus Cane-line Soft Rope hergestellt.

## Dimensioner/Dimensions/Dimensionen

W	78,5cm	31"
D	85cm	33.5"
H	70cm	27.6"
S	43cm	17"
A	60cm	23.7"
Wgt	18kg	39.68lbs



## Hynde/Cushions/Kissen

	7443 Swipe
	W 72cm 28.4"
	D 83cm 32.7"
	H 21cm 8.3"
	Wgt 13,5kg 29.7lbs

	7443 Cane-line Natté
	W 72cm 28.4"
	D 83cm 32.7"
	H 21cm 8.3"
	Wgt 13,5kg 29.7lbs

	7443 Cane-line Wove
	W 72cm 28.4"
	D 83cm 32.7"
	H 21cm 8.3"
	Wgt 13,5kg 29.7lbs



# Cane-line Rope

## Vedligeholdelsesvejledning/Maintenance/Pflegehinweise



### Material

Cane-line Rope is produced by woven polypropylene (PP). The material has a soft surface that provides good support and excellent sitting comfort.

Do not pull hard on the material as it can be stretched out of shape.

Cane-line Rope is ideal for outdoor use, UV-resistant and dries quickly.

### Maintenance & cleaning

Because the product is used outdoors over extended periods of time, regular cleaning with a soft brush and soapy water is important. This ensures the removal of superficial soil and debris, such as leaves, berries, pollen and bird droppings, before they have a chance to build up and become more difficult to remove.

### Storing

It is best to store your furniture on a covered terrace, patio or carport, where it is protected from the elements.

Alternatively, it can be left outside under a furniture cover. Please note, however, that condensation can form under the furniture cover, which can cause mould and mildew. Therefore, make sure to lift the cover away from the furniture to ensure proper air circulation and minimise condensation.

### Material

Cane-line Rope er fremstillet af vævet polypropylen (PP). Materialet har en blød overflade, som understøtter en god siddekomfort.

Undgå at trække hårdt i materialet, da det så kan risikere at gå ud af form på møblet.

Cane-line Rope egner sig til udendørs brug, er UV modstandsdygtigt og tørrer hurtigt efter at være blevet vådt.

### Vedligeholdelse

Da produktet står udenfor i længere perioder ad gangen, er det vigtigt, at det regelmæssigt rengøres med en blød børste og vand og sæbe. Derved fjernes overfladesnavs løbende, som f.eks. nedfaldsblade, bær, pollen og fugleklatte. Man undgår derved, at snavset gror fast og vil være vanskeligt at fjerne.

### Opbevaring

Den optimale opbevaringsløsning er en overdækket terrasse eller en carport, hvor møblet bliver skærmet imod vind og vejr. Alternativt lader man møblet stå udenfor, men dækket med et møbelcover.

Vær opmærksom på, at der under længere tids tildækning kan opstå kondensvand, der kan danne mug og lign. Det er derfor vigtigt at løfte coveret fra møblet, således luft kan cirkulere og fjerne kondensen.

### Material

Cane-line Rope ist aus gewebtem Polypropylen (PP) hergestellt. Das Material hat eine weiche Oberfläche die einen guten Sitzkomfort unterstützt.

Das Material darf nicht zu stark gedehnt werden, damit es seine Passform nicht verliert. Cane-line Rope eignet sich für den Gebrauch im Freien, ist UV-beständig und schnel-trocknend.

### Instandhaltung

Da das Produkt längere Zeit im Freien steht, ist eine regelmäßige Reinigung mit Wasser und Seife unter Zuhilfenahme einer weichen Bürste wichtig.

Oberflächenschmutz wie beispielsweise herabfallendes Laub, Beeren, Pollen oder Vogelkot werden dadurch laufend entfernt. Auf diese Weise wird vermieden, dass sich Schmutz festsetzt und sich nur noch schwer beseitigen lässt.

### Aufbewahrung

Die optimale Aufbewahrungslösung ist eine überdachte Terrasse oder ein Carport, wo die Möbel vor Wind und Wetter geschützt sind.

Alternativ kann man die Möbel mit einer Schutzhülle versehen und somit auch im Freien stehen lassen. Dabei ist jedoch zu beachten, dass sich unter der Abdeckung Kondenswasser bilden kann, was wiederum Schimmelbildung zur Folge haben kann. Deshalb ist es wichtig, dass die Abdeckung nicht direkt auf den Möbeln aufliegt, damit die Luft zirkulieren und das Kondenswasser verdunsten kann.

# Cane-line Swipe

## Vedligeholdelsesvejledning/Maintenance/Pflegehinweise



### Material

This soft fabric, Cane-line Swipe, is a mixture of six different materials, constructed for indoor use only.

It is a mix of 60% cotton, 10% viscose, 10% acrylic, 10% wool, 5% nylon and 5% polyester.

### Maintenance & cleaning

In case of food or drink stains, wash the spot carefully and immediately with warm soapy water and allow the cushion to dry.

In case of stubborn stains, the fabric cover can be removed from the cushion and dry cleaned.

We would also recommend using an acknowledged cleaning detergent.

### Material

Det bløde stof, Cane-line Swipe, er en blanding af 6 forskellige materialer, og kun egnet til indendørs brug.

Stoffet er en blanding af 60% bomuld, 10% viskose, 10% akryl, 10% uld, 5% nylon og 5% polyester.

### Vedligeholdelse og rengøring

I tilfælde af pletter fra mad og drikke, vask pletten forsigtigt & øjeblikkeligt, med varmt sæbevand og lad efterfølgende hynden tørre.

I tilfælde af genstridige pletter, kan stoffet fjernes fra hynden og renses.

Vi anbefaler at benytte et anerkendt rengøringsmiddel.

### Material

Der weiche Stoff, Cane-line Swipe, ist eine Mischung aus 6 verschiedenen Materialien und nur für den Innenbereich geeignet.

Der Stoff besteht aus 60% Baumwolle, 10% Viskose, 10% Acryl, 10% Wolle, 5% Nylon und 5% Polyester.

### Instandhaltung und Reinigung

Flecken von Speisen und Getränken sollen umgehend mit warmen Seifenwasser gereinigt werden und danach das Kissen trocknen lassen.

Bei hartnäckigen Flecken können Sie den Bezug des Kissens entnehmen und gründlicher reinigen.

Wir empfehlen die Verwendung eines anerkannten Reinigungsmittels.

# Cane-line Natté

## Vedligeholdelsesvejledning/Maintenance/Pflegehinweise



### Materiale

Cane-line Natté er et uikt materiale produceret af Sunbrella til Cane-line. Cane-line Natté kombinerer styrken af normalt all weather stof med den behagelige blødhed fra det traditionelle Sunbrella stof, hvilket resulterer i et blødt, men stadig holdbart stof.

### Vedligeholdelse

Da produktet står udenfor i længere perioder ad gangen, er det vigtigt, at det regelmæssigt rengøres med en blød børste, vand og sæbe. Overfladesnavs, som f.eks. nedfaldsblade, bær, pollen og fugleklatte fjernes. Man undgår derved, at snavset gror fast og vil være vanskeligt at fjerne.

Det er vigtigt at stille hynderne i lodret position efter endt brug. Dette vil give optimal dræning af hynderne og derved minimeres dannelsen af mug mv. Hynden har en antibakteriel beskyttelse i skumkernen, som har maksimal effekt ved korrekt dræning af hynderne. Bemærk, at der trods den antibakterielle beskyttelse stadig kan dannes mug mellem hyndens inder- og ydercover, hvis hynden ikke har været drænet eller rengjort ordentligt.

Er uheldet ude og man spilder drikke- eller madvarer i sit møbel, anbefales det omgående at vaske pletten af med lunken vand og sæbe og lade hynde tørre i opretstående position.

### Rengøring af særligt svære pletter

Ved særligt svære pletter eller fastgroet snavs anbefales en grundig rengøring med et anerkendt pletfjerningsmiddel, f.eks. Vanish (Vanish Oxi Action) og/eller en højtryksrensers med moderat stråle. Det anbefales, at hynderne skilles ad i kerne og ydercover, som rengøres og tørres hver for sig. Ydercoveret skal gerne renses på begge sider. Bemærk, at hyndebetækkene kan vaskes i maskine ved 30° grader.

### Opbevaring

Vi kan anbefale flere forskellige opbevaringsmuligheder i efterårs- og vintermånederne, som alle er med til at beskytte møblerne og lette forårsrengøringen.

### Møbelstel

- Mest optimalt er at stille møblet indendørs.
- Alternativet til dette kunne være en overdækket terrasse eller en carport, hvor hynderne bliver skærmet imod vind og vejr.
- Endelig er den sidste mulighed at lade møblet stå udenfor, men dækket med et møbelcover. Vær opmærksom på, at der under længere tids tildækning kan opstå kondensvand, der kan danne mug og lign. Det er derfor vigtigt at løfte coveret fra møblet, således at luft kan cirkulere og fjerne kondensen.

### Hynder

- Den mest optimale opbevaringsmulighed er at stille hynderne indendørs i et ventileret rum.
- Alternativet til dette kunne være en hyndeboкс, en overdækket terrasse eller en carport, hvor hynderne bliver skærmet imod vind og vejr, men samtidig er ventileret.
- Det anbefales ikke at lade hynderne ligge i møblet, da der er risiko for, at der kan dannes mug på overfladen, som kan vanskeliggøre forårsrengøringen.

### Material

Cane-line Natté is a unique material produced by Sunbrella for Cane-line. Cane-line Natté combines the strength of normal all weather fabrics with the comfortable softness of the traditional Sunbrella fabrics, resulting in a soft yet durable fabric.

### Maintenance & cleaning

Because the product is used outdoors over extended periods of time, regular cleaning with a soft brush and soapy water is important. This ensures the removal of superficial dirt and debris, such as leaves, berries, pollen and bird droppings, before they have a chance to build up and become more difficult to remove. It is important to always place your cushions in an upright position when not in use. This ensures optimum drainage, thereby minimising the risk of mould and mildew. The anti-bacterial protection in the cushion core is most effective with correct drainage of the cushion.

Please note, that despite the anti-bacterial protection, mildew can still form on the inner and outer covers if the cushion is not properly drained or cleaned.

In case of food or drink spills, wash the spot immediately with warm soapy water and allow the cushion to dry in an upright position.

### Cleaning stubborn stains

For stubborn stains or built-up dirt, carefully wash with a recommended stain remover, such as Vanish (Vanish Oxi Action), and/or a high-pressure cleaner with moderate strength.

It is a good idea to remove the core from the cover and wash and dry them separately. Make sure to clean both sides of the outer cover. Please note, that the cushion cover is machine washable at 30°C.

### Storing

There are several ways to properly store your furniture in the autumn and winter months for maximum protection and to make spring cleaning easier.

### Furniture frames

- It is best to store furniture frames indoors.
- Alternatively, they can be stored on a covered terrace, patio or carport, where they are protected from the elements.
- Finally, furniture frames can be stored outdoors under a furniture cover. Please note, however, that condensation can form under the furniture covers, which can cause mould and mildew. Therefore, make sure to lift the cover away from the furniture frame to ensure proper air circulation and minimise condensation.

### Furniture cushions

- It is best to store cushions indoors in a ventilated room.
- Alternatively, they can be stored in a cushion box on a covered terrace, patio or carport, protecting them from the elements while ensuring proper ventilation.
- Do not store your cushions on the furniture frames, as this can cause mould and mildew to form on the surface, making spring cleaning more difficult.

### Material

Cane-line Natté is ein einzigartiges Material, das von Sunbrella für Cane-line hergestellt wird. Cane-line Natté kombiniert die Stärke von Allwetterstoffen mit der angenehmen Weichheit der traditionellen Sunbrella-Stoffe, was zu einem weichen und dennoch strapazierfähigen Material führt.

### Instandhaltung

Da das Produkt längere Zeit im Freien steht, ist eine regelmäßige Reinigung mit Wasser und Seife unter Zuhilfenahme einer weichen Bürste wichtig. Oberflächenschutz, wie beispielsweise herabfallen des Laub, Beeren, Pollen oder Vogelkot werden dadurch laufend entfernt. Auf diese Weise wird vermieden, dass sich Schmutz festsetzt und sich nur noch schwer beseitigen lässt.

Wichtig ist, die Auflagen nach dem Gebrauch senkrecht aufzustellen. Dadurch können sie optimal auslüften und Feuchtigkeit abgeben, was wiederum die Bildung von Schimmel u. a. vermindert. Die Auflage besitzt einen Schaumkern mit anti-bakteriellen Eigenschaften, die bei richtiger Lüftung am besten zum Tragen kommen.

Bitte beachten Sie, dass sich zwischen der Innen- und Außenhülle trotz antibakteriellem Schutz bei unzureichender Lüftung und Reinigung der Auflage Schimmel bilden kann. Flecken von Speisen und Getränken sollten sofort mit lauwarmem Wasser und Seife ausgewaschen und die Auflage anschließend senkrecht zum Trocknen aufgestellt werden.

### Entfernen von hartnäckigen Verschmutzungen

Bei besonders hartnäckigen oder eingetrockneten Verschmutzungen empfiehlt sich eine gründliche Reinigung mit einem bewährten Fleckenentferner wie zum Beispiel Vanish (Vanish Oxi Action) und/oder einem Hochdruckreiniger mit mittlerer Strahlstärke. Am besten ist es, Innenteil und Außenhülle der Auflage zu trennen und diese einzeln zu reinigen. Die Außenhülle sollte dabei auf beiden Seiten gereinigt werden. Die Auflagenbezüge sind maschinenwaschbar bei 40°C.

### Aufbewahrung

Für die Aufbewahrung in den Herbst- und Wintermonaten können wir mehrere Möglichkeiten empfehlen, die alle zum Schutz der Möbel beitragen und die Reinigung im Frühjahr erleichtern.

### Untegestelle

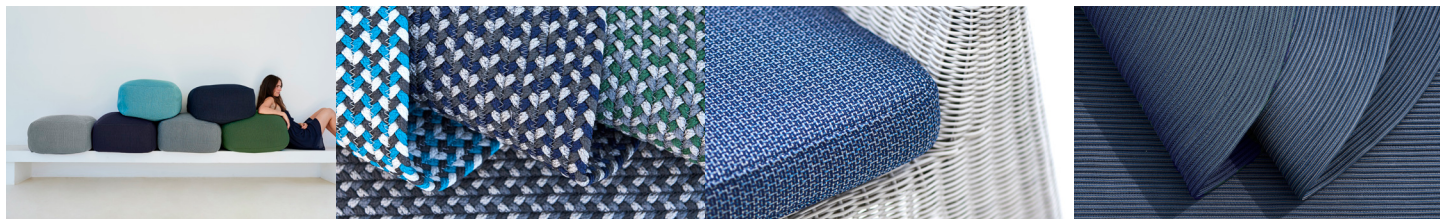
- Am besten sind Gartenmöbel über Winter in Innenräumen aufgehoben.
- Alternativ können sie auf einer überdachten Terrasse oder unter einem Carport an wind- und wettergeschützter Stelle aufbewahrt werden.
- Schließlich können die Möbel mit einer Schutzhülle versehen im Freien stehen gelassen werden. Dabei ist jedoch zu beachten, dass sich unter der Abdeckung Kondenswasser bilden kann, wodurch die Gefahr der Schimmelbildung besteht. Deshalb ist es wichtig, dass die Abdeckung nicht direkt auf den Möbeln liegt, damit die Luft zirkulieren und das Kondenswasser verdunsten kann.

### Auflagen

- Am besten sind die Auflagen in einem gut belüfteten Innenraum aufgehoben.
- Alternativ können sie in einer Auflagenruhe auf einer überdachten Terrasse oder unter einem Carport überwintern, wo sie vor Wind und Wetter geschützt sind, gleichzeitig aber belüftet werden.
- Es empfiehlt sich nicht die Auflagen auf den Möbeln zu lassen, da dabei die Gefahr besteht, dass sich an der Oberfläche Schimmel bildet, was die Reinigung im Frühjahr erschweren kann.

## Selected PP

### Vedligeholdelsesvejledning/Maintenance/Pflegehinweise



#### Materiale

- 100% polypropylene (PP)
- UV modstandsdygtigt

#### Vedligeholdelse

Er uheldet ude og man spilder drikke- eller madvarer på sin pude eller tæppe, anbefales det omgående at vaske pletten af med lunken vand og sæbe.

Ønskes en grundigere rengøring kan alle aftagelige betræk maskinvaskes ved 30° grader. Betrækket skal være tørt, inden det monteres på hynden igen. Alle plaider kan maskinvaskes ved 30° grader.

#### Rengøring af særligt svære pletter

Ved særligt svære pletter eller fastgroet snavs anbefales en grundig rengøring med et anerkendt pletfjerningsmiddel, f.eks. Vanish (Vanish Oxi Action).

#### Opbevaring

- Den mest optimale opbevaringsmulighed er at stille hynderne indendørs.
- Alternativet til dette kunne være en overdækket terrasse, vandtæt ventileret hyndeboks eller en carport, hvor hynderne bliver skærmet imod vind og vej, men samtidig er ventileret.

#### Material

- 100% polypropylene (PP)
- UV-resistant

#### Maintenance & cleaning

In case of food or drink spills, wash the spot immediately with warm soapy water and allow the pillow to dry in an upright position.

For more thorough cleaning, all pillow covers can be removed and machine-washed at 30°C. Make sure the cover is completely dry before putting it back on the pillow. All throws are machine washable at 30°C.

#### Cleaning stubborn stains

For stubborn stains or built-up soil, carefully wash with a recommended stain remover, such as Vanish (Vanish Oxi Action).

#### Storing

- It is best to store the pillows indoors.
- Alternatively, they can be stored in watertight, ventilated cushion box on a covered terrace, patio or carport, protecting them from the elements while ensuring proper ventilation.

#### Material

- 100% polypropylene (PP)
- UV-beständig

#### Instandhaltung

Flecken von Speisen und Getränken sollten sofort mit lauwarmem Wasser und Seife ausgewaschen und Auflagen sollten anschließend senkrecht zum Trocknen aufgestellt werden.

Für eine gründlichere Reinigung sind alle abnehmbaren Bezüge bei 30°C maschinenwaschbar. Vor dem erneuten Aufziehen muss der Bezug vollständig trocken sein. Alle Plaids sind bei 30°C maschinenwaschbar.

#### Entfernen von Hartnäckigen verschmutzungen

Bei besonders hartnäckigen oder eingetrockneten Verschmutzungen empfiehlt sich eine gründliche Reinigung mit einem bewährten Fleckenentferner wie zum Beispiel Vanish (Vanish Oxi Action).

#### Aufbewahrung

- Am besten ist es, die Auflagen in einem Innenraum aufzubewahren.
- Alternativ können sie in einer wasserdichten, belüfteten Auflagenruhe auf einer überdachten Terrasse oder unter einem Carport überwintern, wo sie vor Wind und Wetter geschützt sind, gleichzeitig aber belüftet werden.



# Designer/Designers/Designer



---

## Foersom & Hiort-Lorenzen MDD

I mange år har, 2 af Skandinaviens mest succesfulde og velkendte møbel designere, designet tidsløse klassikere for Cane-line, og har rummet vores filosofi; Life Made Comfortable, til fulde.

Johannes Foersom & Peter Hiort-Lorenzen er kompromisløse både hvad angår siddekomforten og det visuelle udtryk. Deres lange erfaring og stærke kompetencer afslører sig i detaljerne, der altid ligger på et exceptionelt højt niveau, hvad angår kvalitet såvel som håndværk.

Foersom & Hiort-Lorenzen MDD serie Diamond og Conic er et eksempel på deres særlige klasse. Der er tænkt i vinkler og lysfald på flader, mens det vejrbestandige og fleksible materiale er formet over det solide letvægts aluminiumsstel.

Foersom og Hiort-Lorenzen MDD imponerede fleksibilitet får møblerne til at fremstå som små arkitektoniske vidundere.

Foersom & Hiort-Lorenzen MDD er altid på forkant med markedsbehov og tendenser. Æstetik, komfort og kvalitet går op i en højere enhed for designduoen.

---

## Foersom & Hiort-Lorenzen MDD

For many years, two of Scandinavia's most successful and renowned furniture designers have been designing timeless classics for Cane-line, encapsulating in full our philosophy: Life Made Comfortable.

Johannes Foersom and Peter Hiort-Lorenzen never compromise on comfort or visual expression. Years of experience and their strong skills reveal themselves in details of exceptional high standards, both in quality and craftsmanship.

The series Diamond and Conic, from Foersom & Hiort-Lorenzen MDD, are yet another example of their extraordinary work. Angles and light reflecting on the surfaces were carefully thought through and the weatherproof and flexible material was shaped on top of the hardwearing, lightweight aluminum frame.

Their impressive use of flexibility makes the furniture appear as small architectonic wonders. Foersom & Hiort-Lorenzen MDD are always at the leading edge of market needs and trends. A design duo that blends aesthetics, comfort and quality to perfection.

---

## Foersom & Hiort-Lorenzen MDD

Seit vielen Jahren bringen zwei der bekanntesten und erfolgreichsten skandinavischen Möbeldesigner mit ihren zeitlosen Klassikern die Philosophie von Cane-line zum Ausdruck: Life Made Comfortable.

Johannes Foersom und Peter Hiort-Lorenzen gehen niemals Kompromisse bei Komfort oder visueller Ausdruckskraft ein. Ihre jahrelange Erfahrung und ihr handwerkliches Können finden ihren Ausdruck in Details von höchster Qualität.

Die Serien Diamond und Conic von Foersom & Hiort-Lorenzen MDD sind Beispiele für ihre außergewöhnliche Arbeit. Die Ecken und Kanten und die Lichtreflexe der Oberfläche sind sorgfältig komponiert und das wetterbeständige und flexible Material wurde in einen strapazierfähigen, leichten Aluminiumrahmen eingepasst.

Ihre beeindruckende Flexibilität macht diese Möbel zu kleinen architektonischen Wunderwerken. Foersom & Hiort-Lorenzen MDD sind immer führend bei den Anforderungen und Trends auf dem Markt – ein Designerduo, das eine perfekte Mischung aus Ästhetik, Komfort und Qualität darstellt.

